

Rendición de Cuentas 2020

CELEC EP - GENSUR



DATOS GENERALES

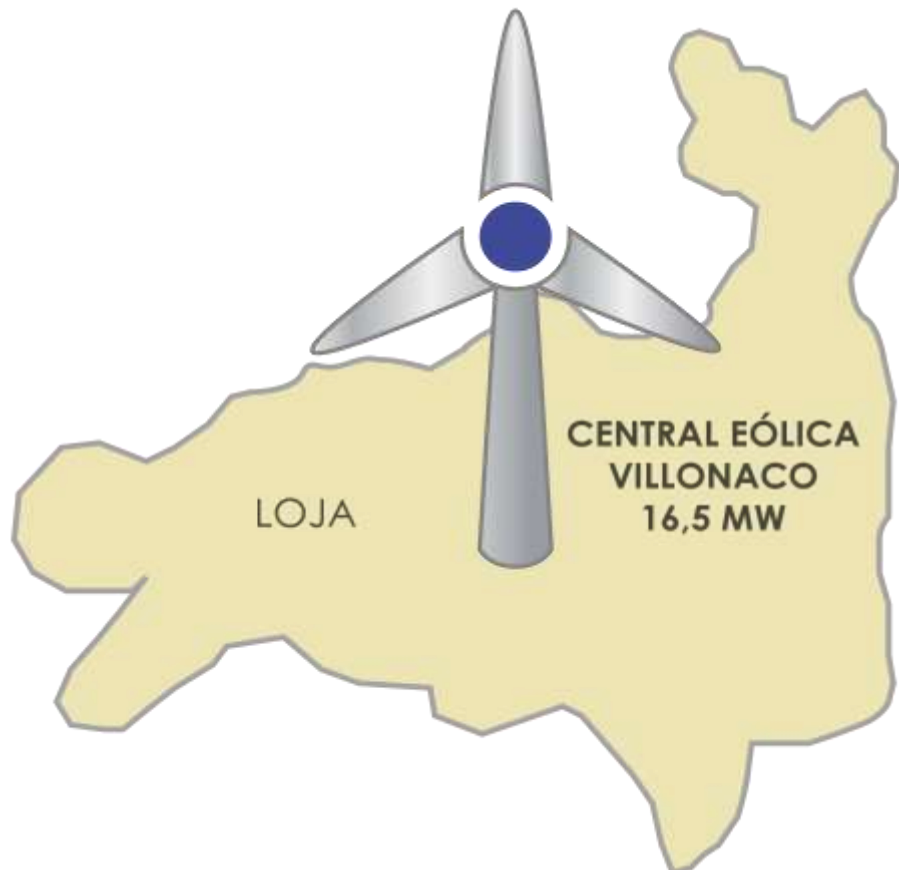


sembramos
Futuro

Lenín



Central Eólica Villonaco



CORPORACIÓN ELÉCTRICA DEL ECUADOR

ESTUDIO DE FACTIBILIDAD

Potencia Instalada	16.5 MW
Unidades de generación	11
Velocidad de viento promedio anual	11.92 m/s
Factor de planta garantizada	41.2 %
Generación de energía garantizada anual	59.57 GWh/año

PARAMETROS OPERATIVOS AÑO 2020

Factor de planta	49.42%
Energía Generada	70.49 GWh/año



Central Hidroeléctrica Delsitanisagua



CARACTERÍSTICAS	
Potencia Nominal:	180 MW
No. Unidades:	3 grupos turbo-generadores, con turbinas tipo Pelton de 60 MW
Factor de planta estimado:	89%
Plazo de ejecución:	86 meses
Producción anual garantizada:	1 411 GWh/año
Altura útil para generación:	495 m
Avance físico a diciembre 2020:	100%
Costo de construcción:	US \$ 258,630,520 (no incluye IVA, impuestos u otros)
Reducción de emisiones de CO₂	0.48 MM Ton.CO ₂ /año
Población beneficiaria directa e indirecta:	15'104.322 habitantes



PRODUCCIÓN

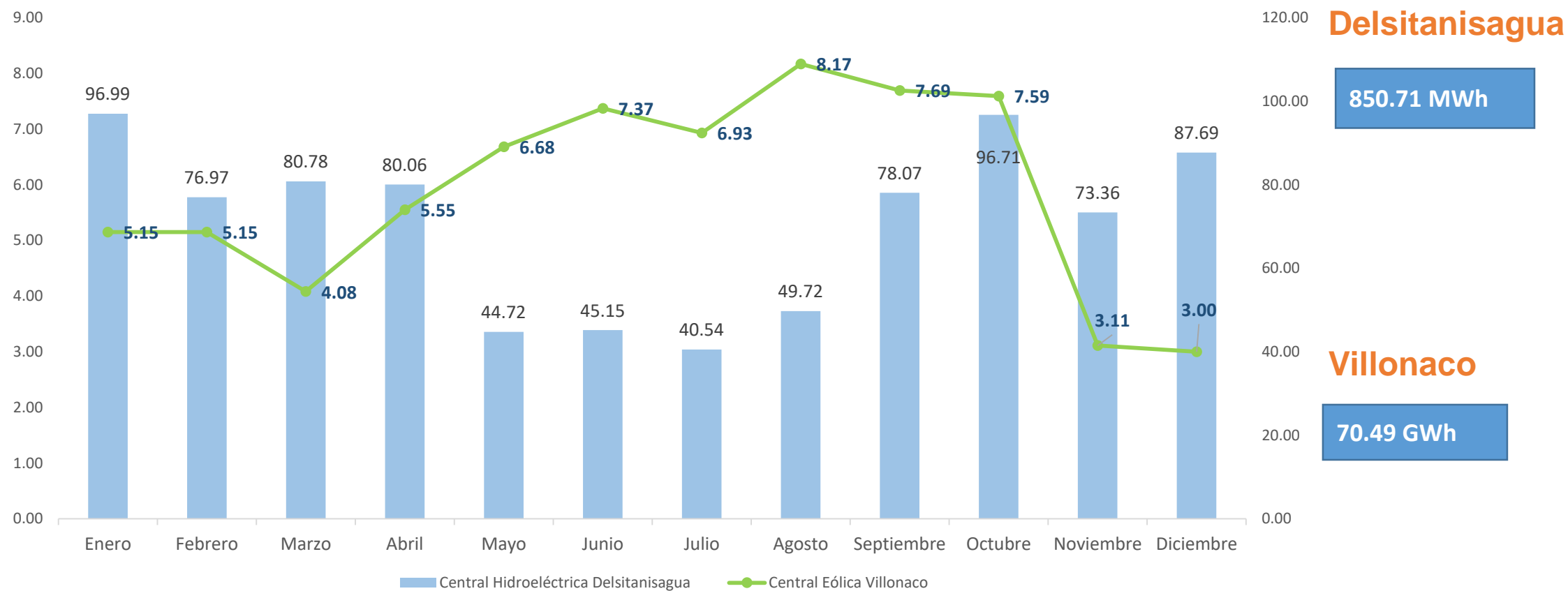


sembramos
Futuro

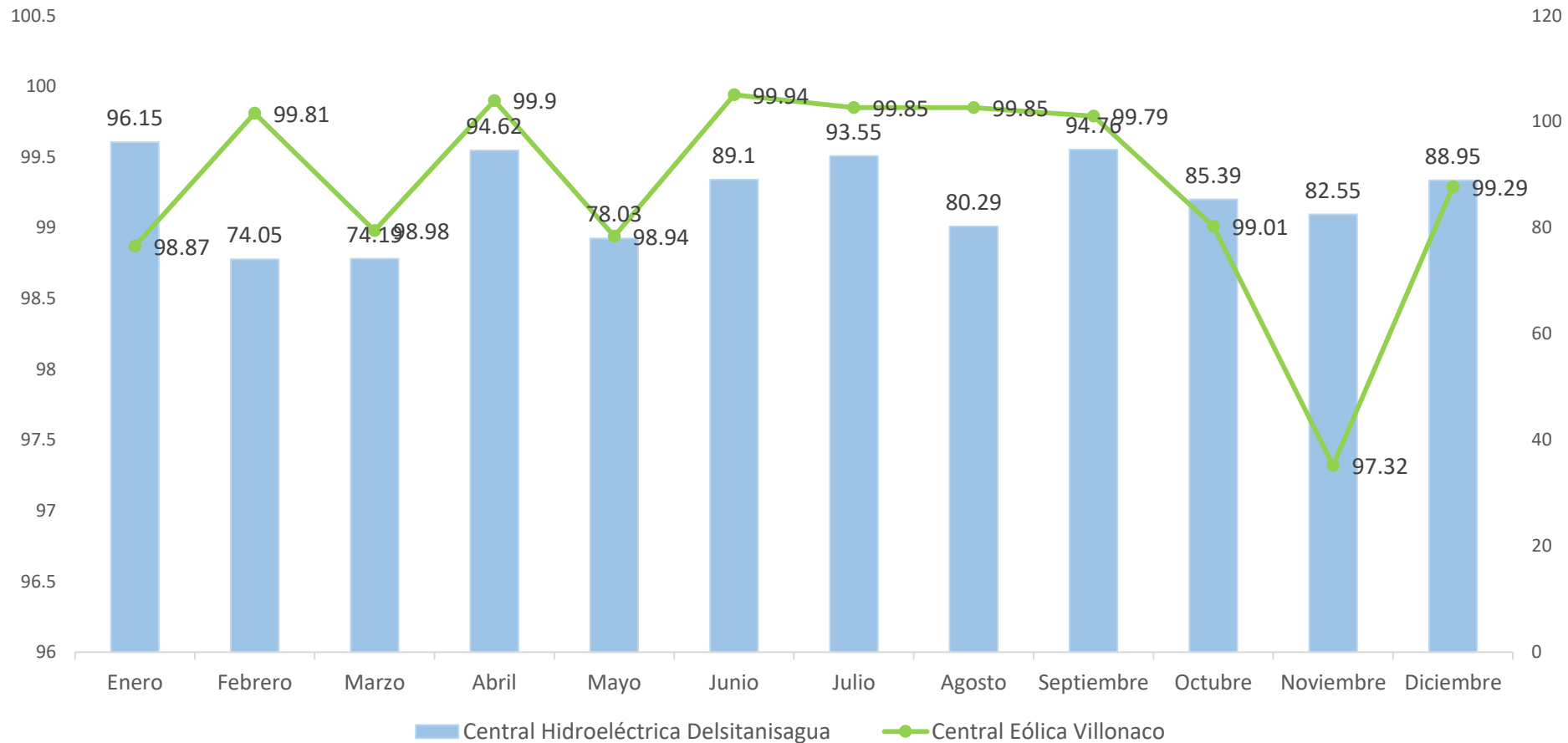
Lenín



Energía entregada al S.N.I.



Disponibilidad



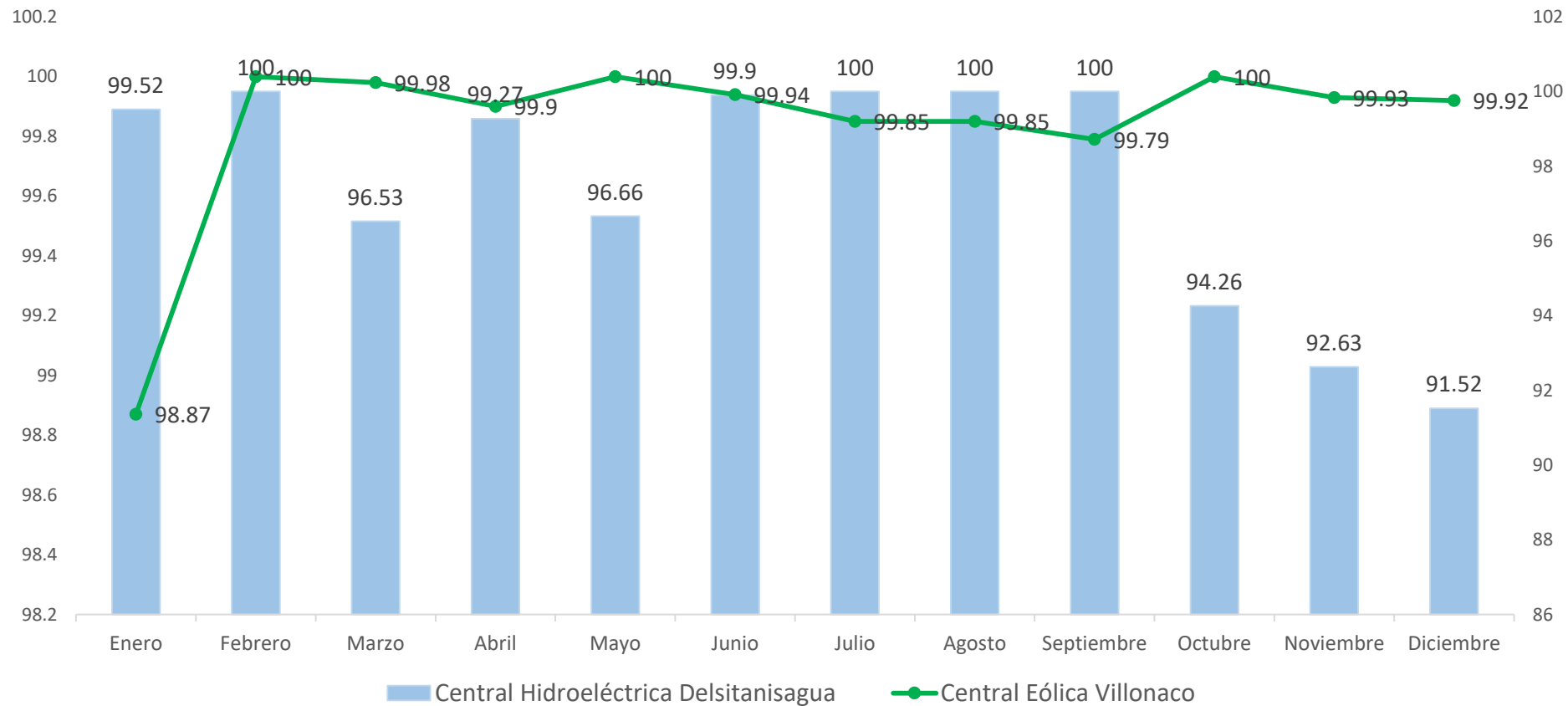
Delsitanisagua

99.94 %

Villonaco

99.30 %

Confiabilidad



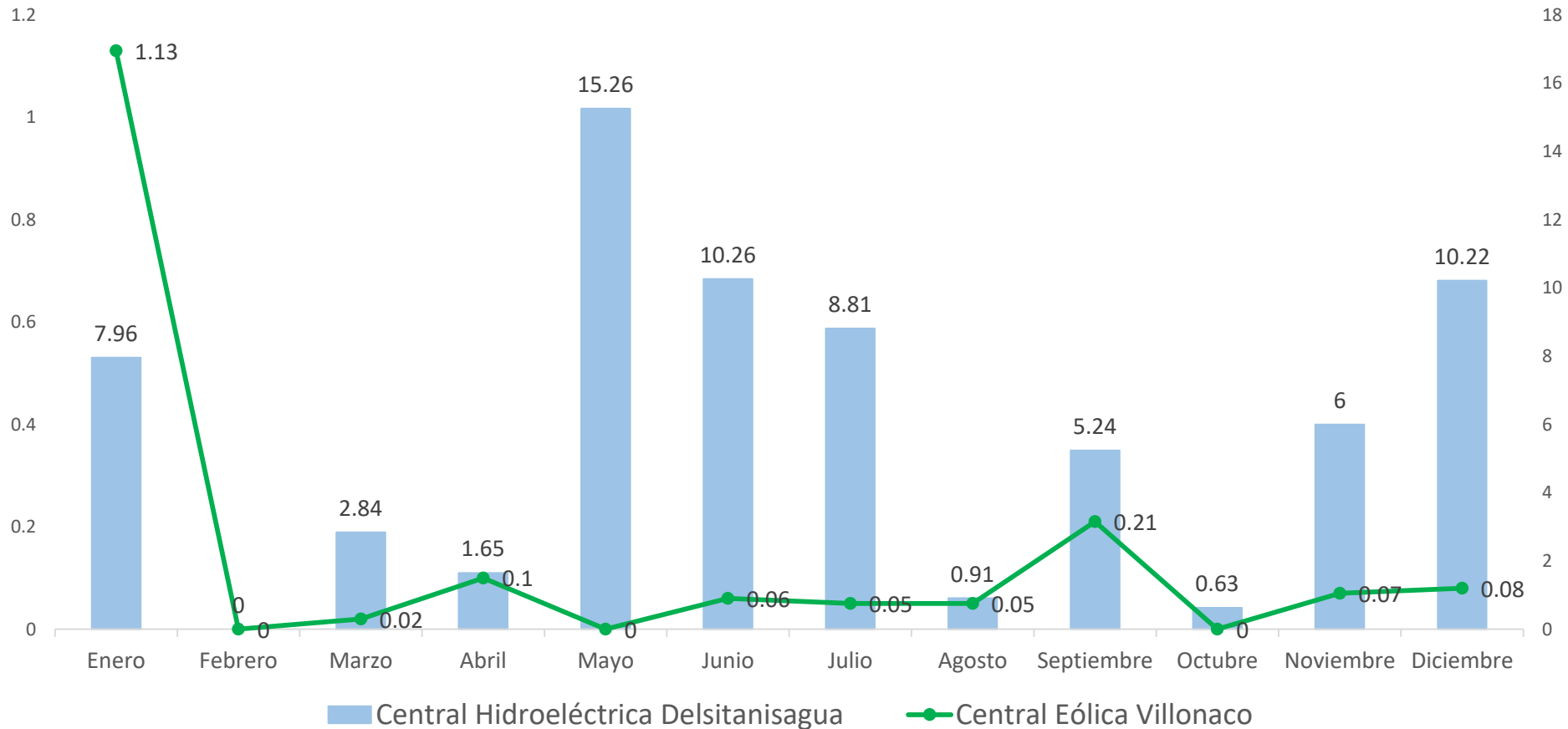
Delsitanisagua

97.52 %

Villonaco

99.84 %

Indisponibilidad no programada



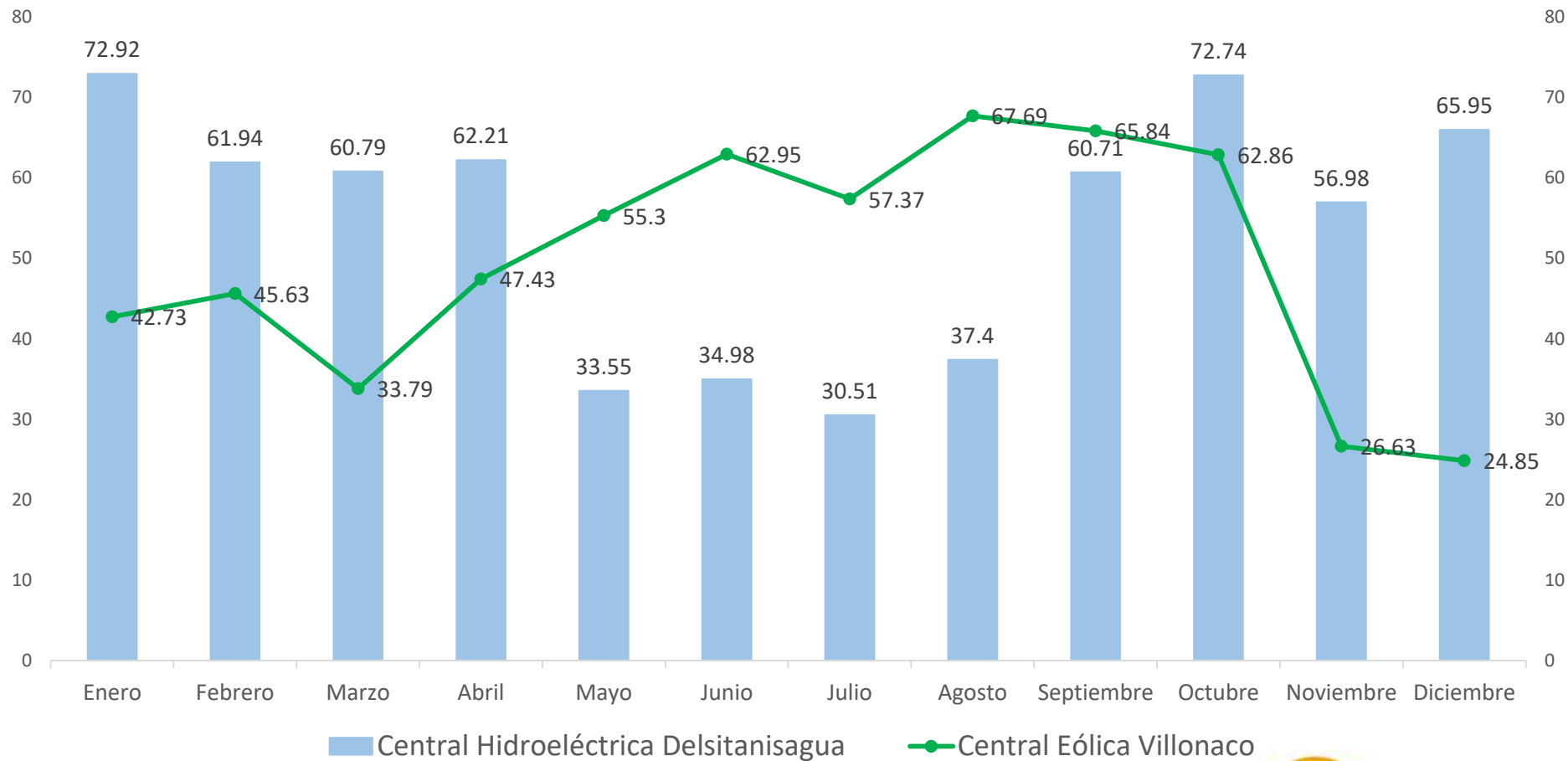
Delsitanisagua

5.82 %

Villonaco

1.13 %

Factor de planta



Delsitanisagua

54.22 %

Villonaco

49.42 %

GESTIÓN SOCIAL AMBIENTAL



sembramos
Futuro

Lenín



Gestión social ambiental



Desalojo de sedimentos CHD



Centro deportivo – Zamora

Gestión social ambiental



Centro anidado – Zamora

CORPORACIÓN ELÉCTRICA DEL ECUADOR



Capacitación SERLIBRI



EJECUCIÓN PRESUPUESTARIA



sembramos
Futuro

Lenín



Ejecución presupuestaria total

CEDULA	CODIFICADO	EJECUTADO	% EJECUCIÓN
AOM	10.738.061,76	9.394.308,89	87,49%
CS	2.285.182,05	564.689,54	24,71%
PAI	4.110.583,29	4.068.971,29	98.99 %
TOTAL	17,133,827.10	14,027,969.72	81.87 %

SEGURIDAD Y SALUD OCUPACIONAL



sembramos
Futuro

Lenín



Gestión COVID 19

Dada la emergencia sanitaria desde marzo 2020, se implementaron los siguientes planes y programas para controlar y disminuir los posibles contagios en el personal de GENSUR:

- ✓ Aplicación de protocolos,
- ✓ Planes de contingencia
- ✓ Valoraciones médicas
- ✓ Inspecciones de bioseguridad
- ✓ Pruebas de detección temprana
- ✓ Reportes de casos al MSP
- ✓ Visitas domiciliarias de seguimiento de la salud
- ✓ Apoyo psicológico y mental, etc

GRACIAS

