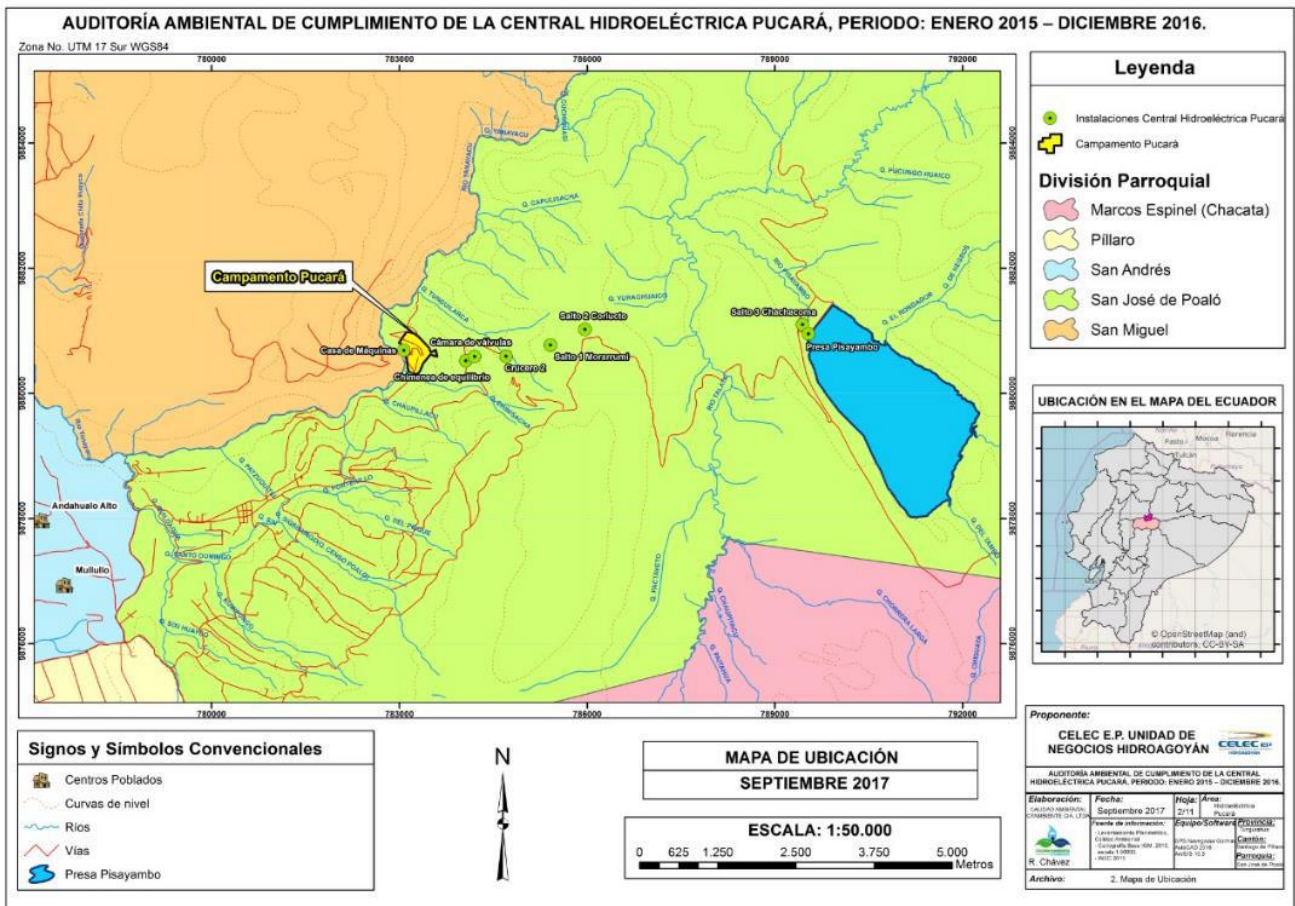


ÁREA DE INFLUENCIA CENTRAL PUCARÁ

La Central Hidroeléctrica Pucará, inició sus operaciones en el año 1977, está ubicada en la Provincia de Tungurahua, Cantón Píllaro, Parroquia San José de Poaló dentro del Parque Nacional Llanganates. La laguna Pisayambo constituye el embalse de la central hidroeléctrica, está ubicada a 3.537 m.s.n.m., y tiene una extensión de aproximadamente de 250 km². La producción media anual es de 250 GWH.



Mapa 1. Áreas de influencia social Central Pucará
 Elaborado por: INGEASS ,2021