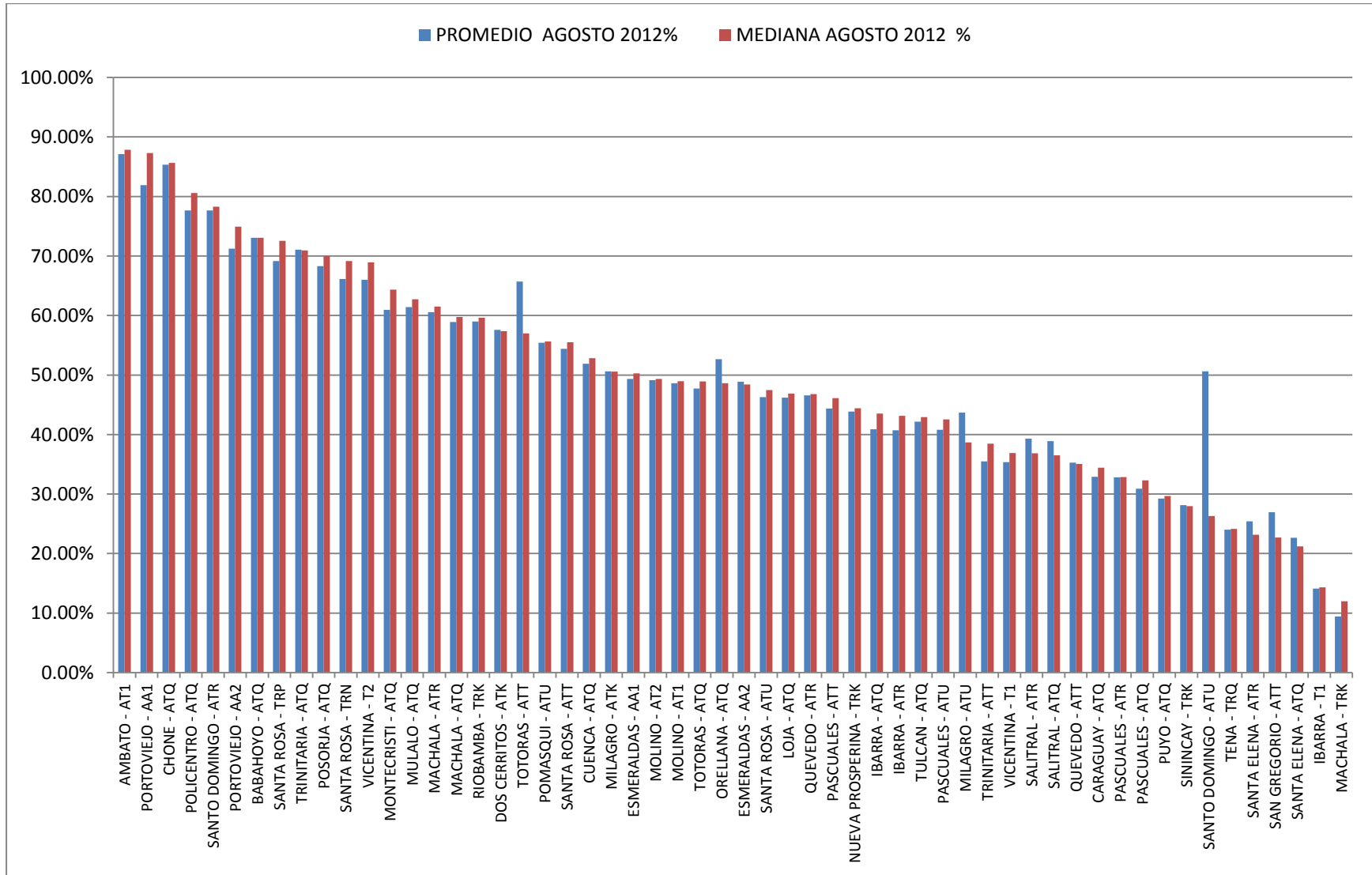


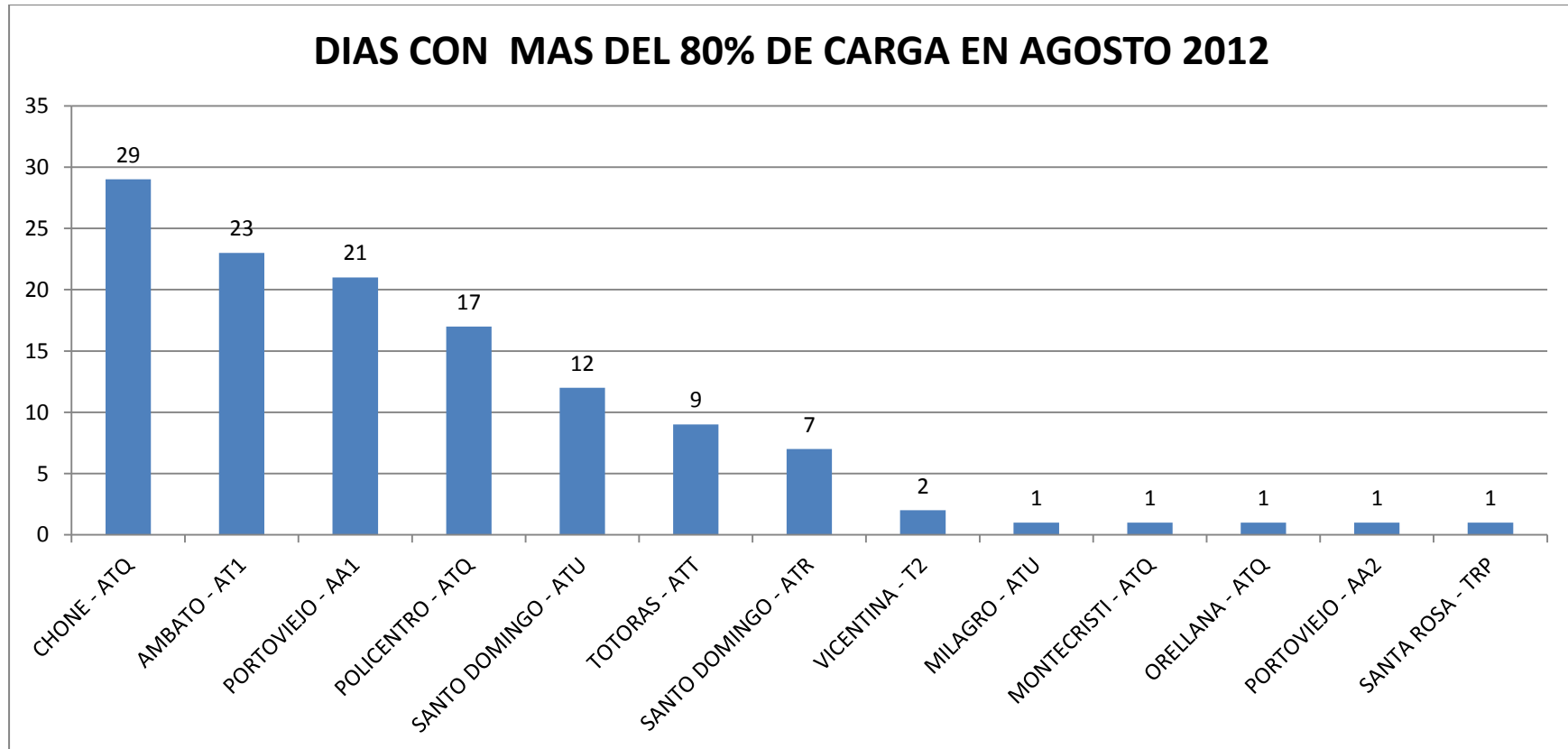
ESTADISTICA OPERATIVA AGOSTO 2012



PROMEDIO Y MEDIANA DE LA CARGABILIDAD QUE HAN TENIDO LOS TRANSFORMADORES EN EL SNT



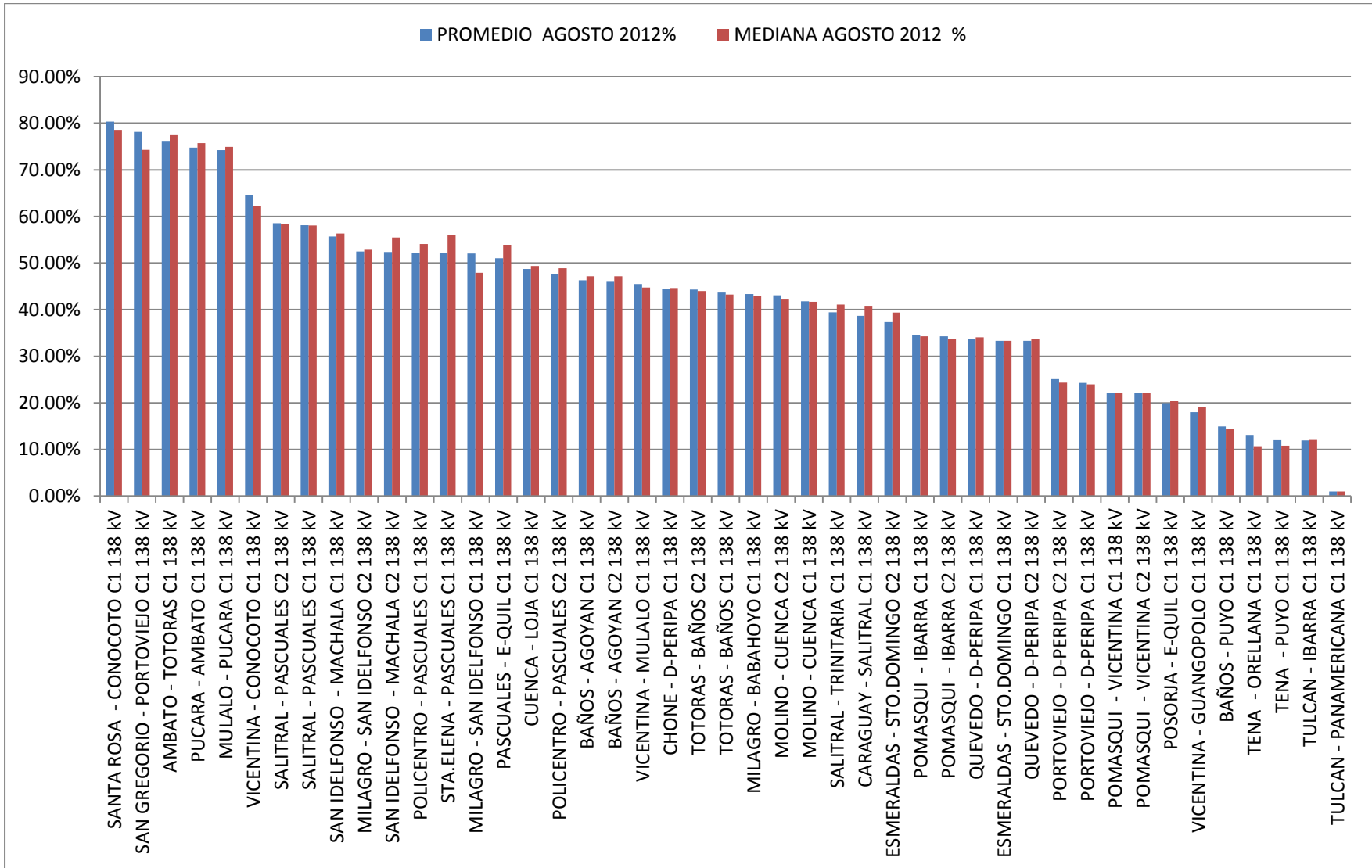
DIAS EN LOS QUE SE SOBREPASA EL 80% DE LA POTENCIA NOMINAL DE LOS TRANSFORMADORES DEL SNT.



ESTADISTICA OPERATIVA AGOSTO 2012



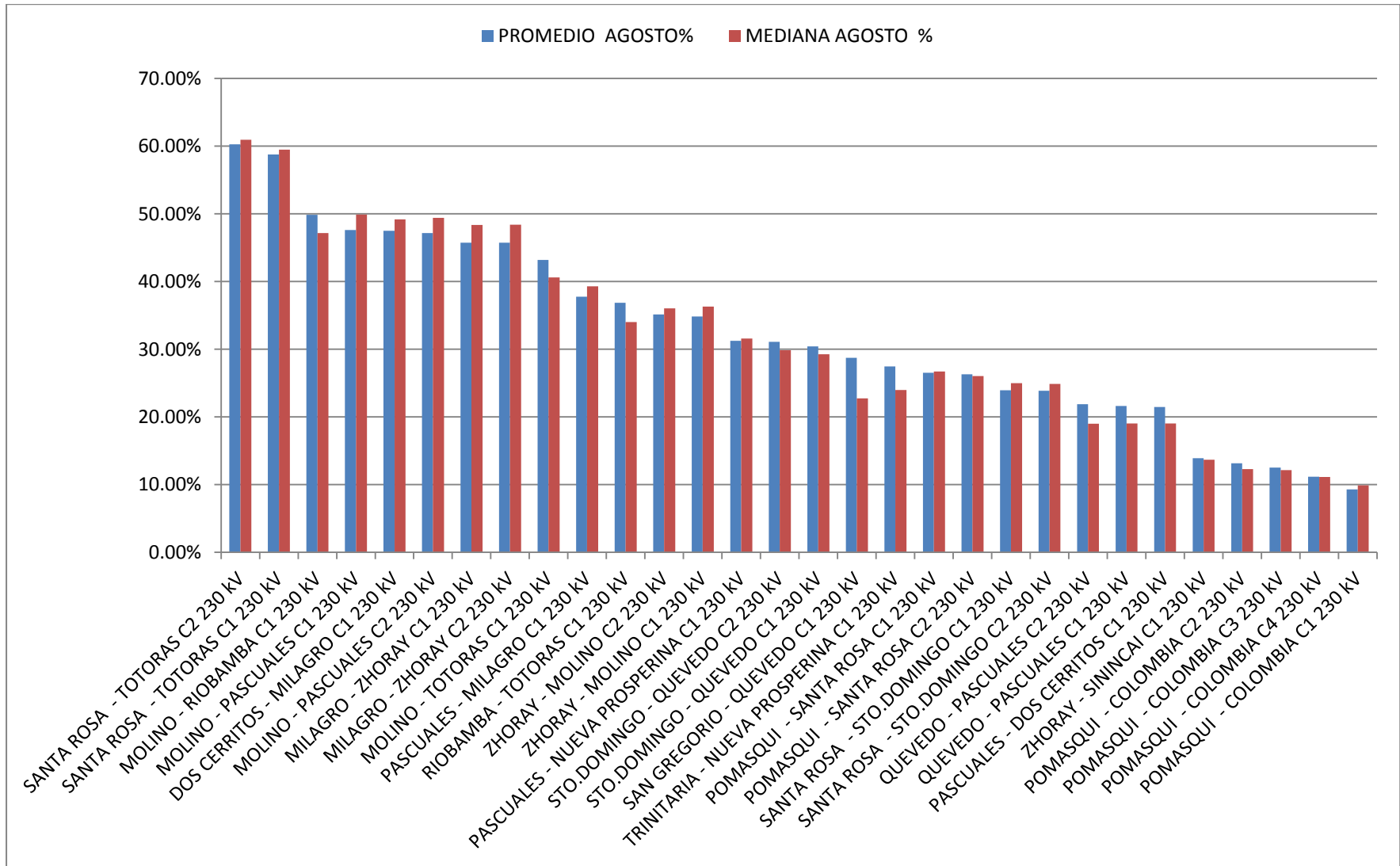
PROMEDIO Y MEDIANA DE LA CARGABILIDAD QUE HAN TENIDO LOS CIRCUITOS DE 138 KV



ESTADISTICA OPERATIVA AGOSTO 2012



PROMEDIO Y MEDIANA DE LA CARGABILIDAD QUE HAN TENIDO LOS CIRCUITOS DE 230 KV



DIAS EN LOS QUE SE SOBREPASA EL 80% DE LA POTENCIA NOMINAL DE LOS CIRCUITOS DEL SNT.

