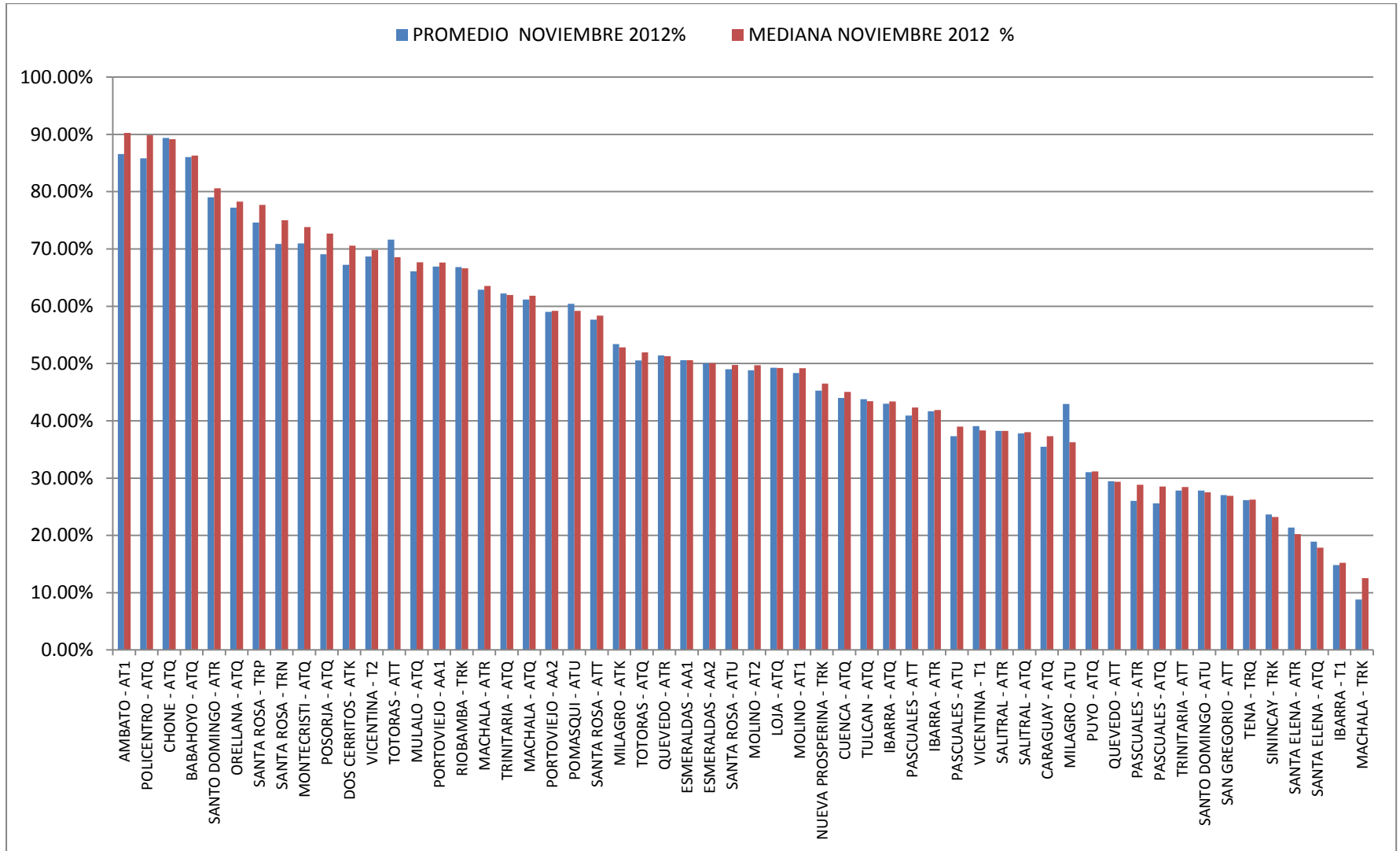


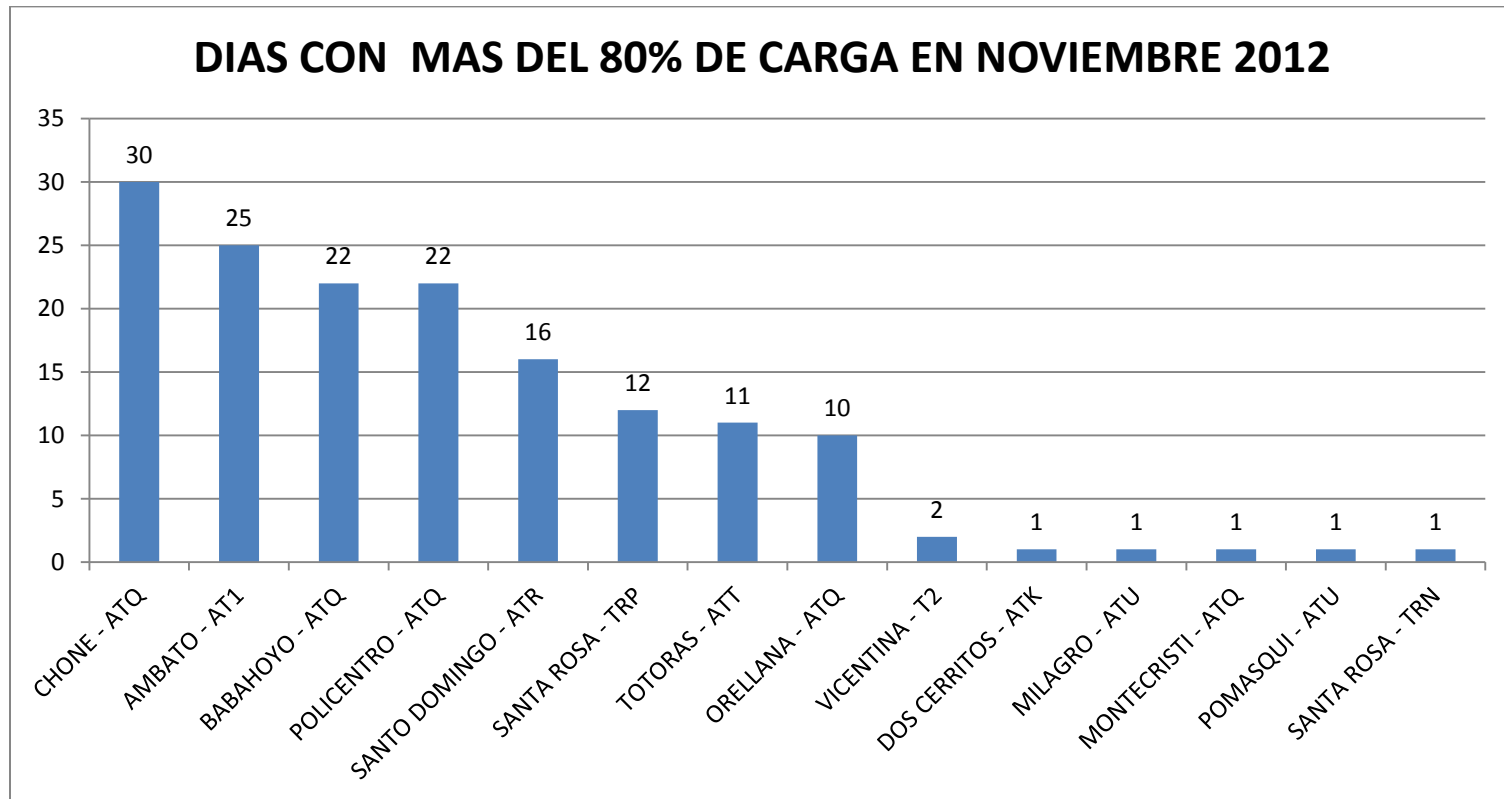
# ESTADISTICA OPERATIVA NOVIEMBRE 2012



## PROMEDIO Y MEDIANA DE LA CARGABILIDAD QUE HAN TENIDO LOS TRANSFORMADORES EN EL SNT



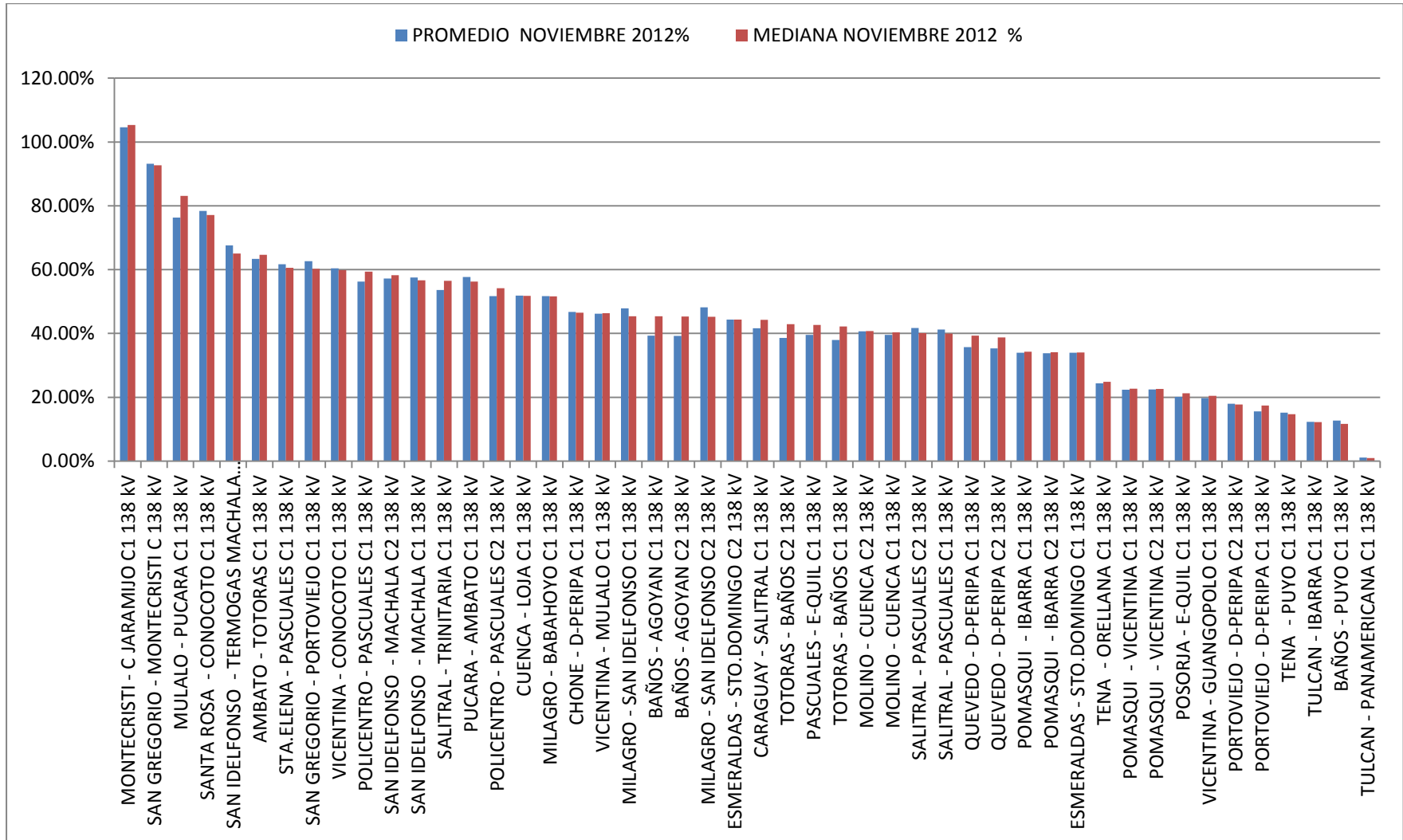
**DIAS EN LOS QUE SE SOBREPASA EL 80% DE LA POTENCIA NOMINAL DE LOS TRANSFORMADORES DEL SNT.**



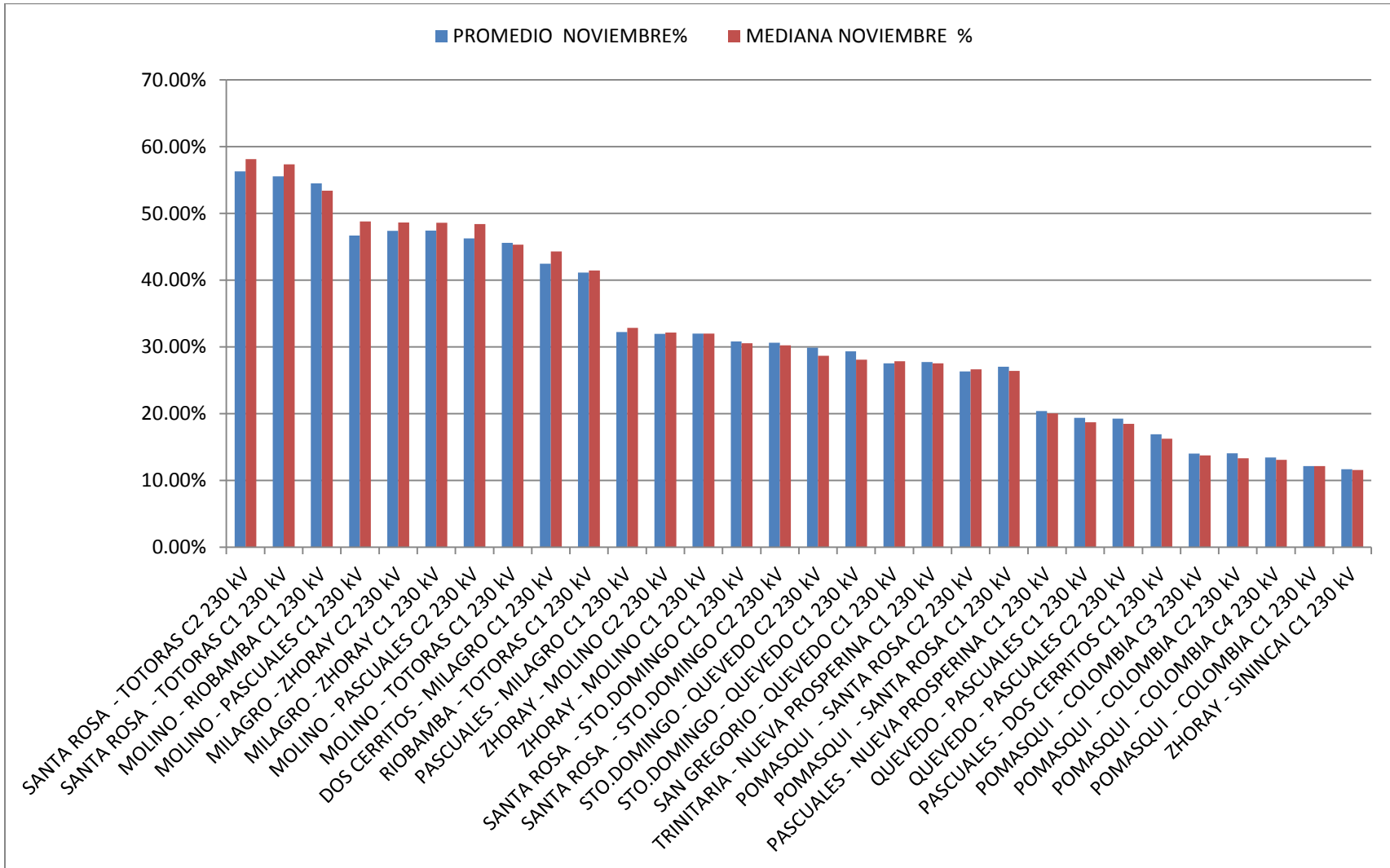
# ESTADISTICA OPERATIVA NOVIEMBRE 2012



## PROMEDIO Y MEDIANA DE LA CARGABILIDAD QUE HAN TENIDO LOS CIRCUITOS DE 138 KV



PROMEDIO Y MEDIANA DE LA CARGABILIDAD QUE HAN TENIDO LOS CIRCUITOS DE 230 KV



DIAS EN LOS QUE SE SOBREPASA EL 80% DE LA POTENCIA NOMINAL DE LOS CIRCUITOS DEL SNT.

