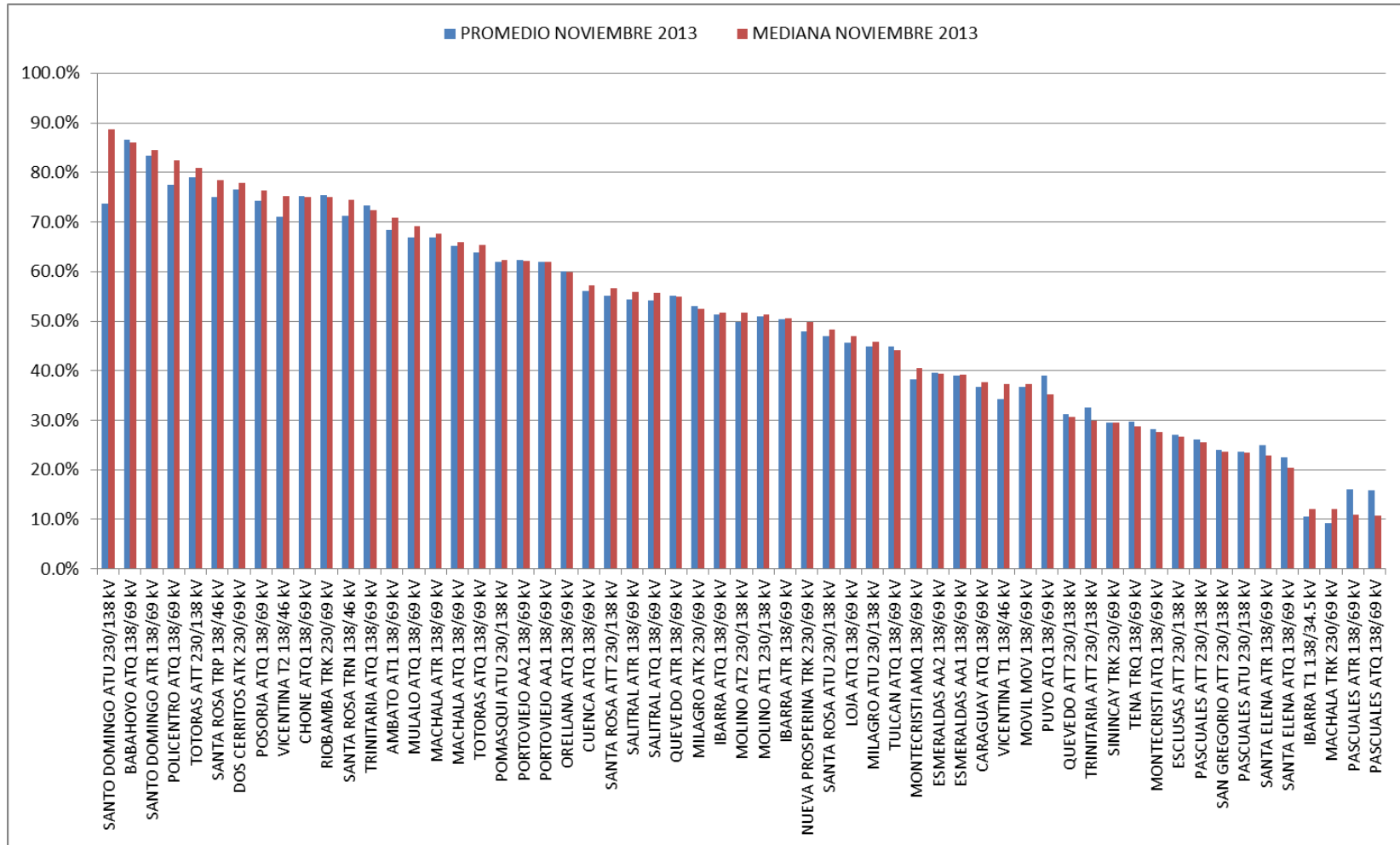
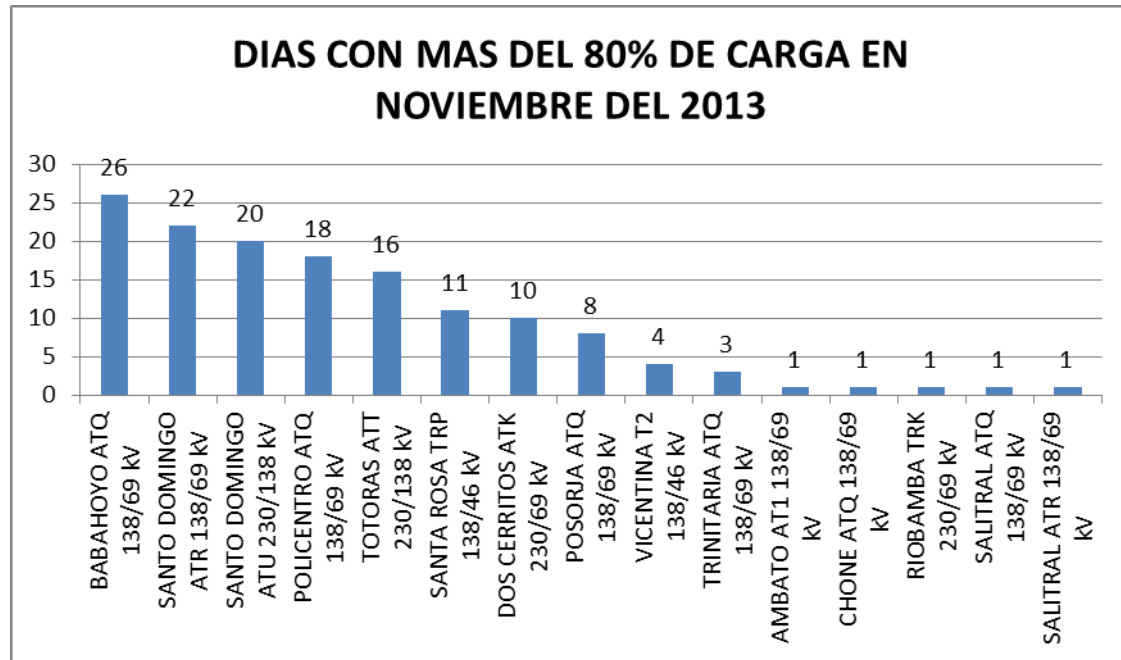


PROMEDIO Y MEDIANA DE LA CARGABILIDAD QUE HAN TENIDO LOS TRANSFORMADORES EN EL SNT.



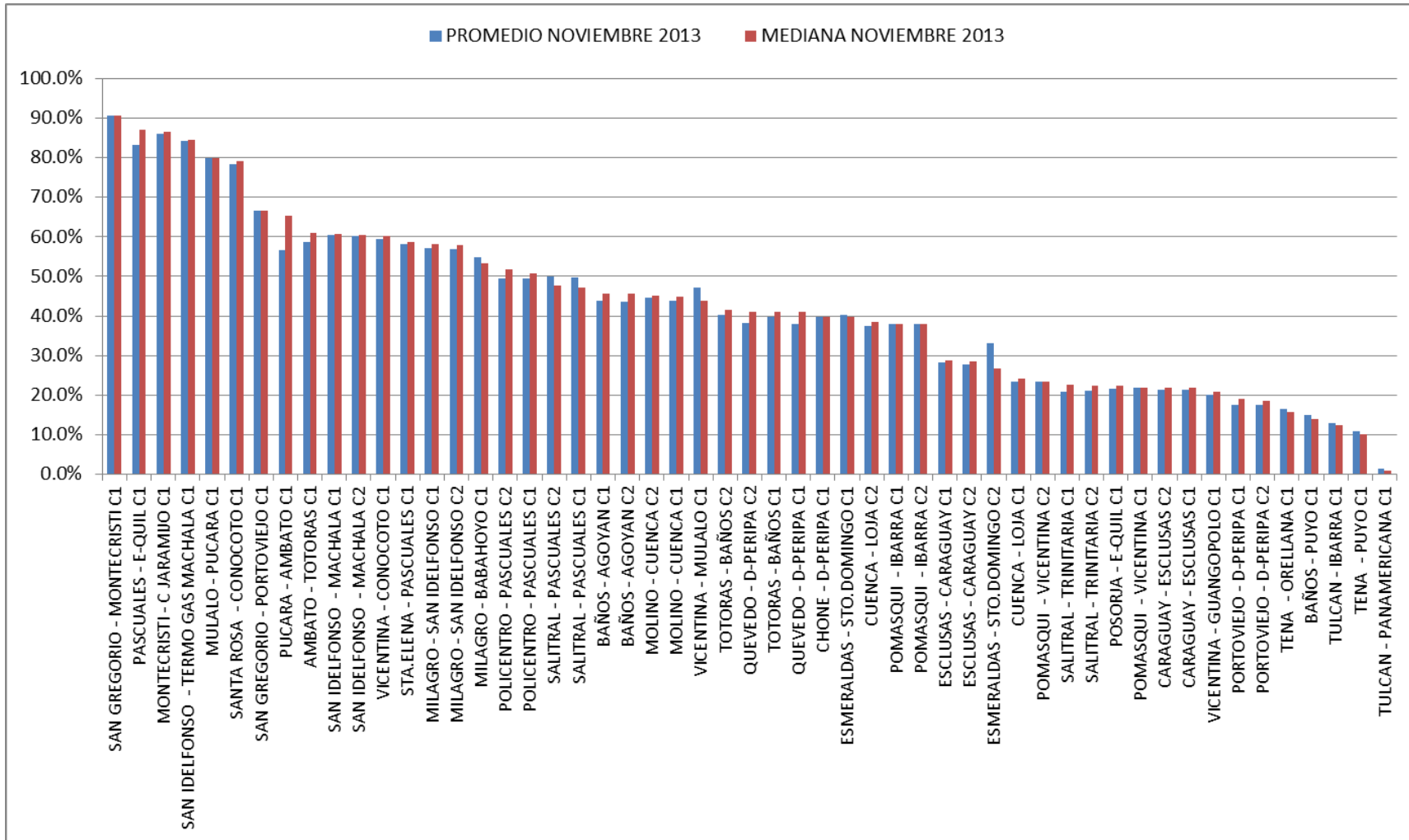
Fuente: NMS SCADA CENTRO DE CONTROL TRANSELECTRIC
 patricia.munoz@celec.gob.ec

DIAS EN LOS QUE SE SOBREPASA EL 80% DE LA POTENCIA NOMINAL DE LOS TRANSFORMADORES DEL SNT.



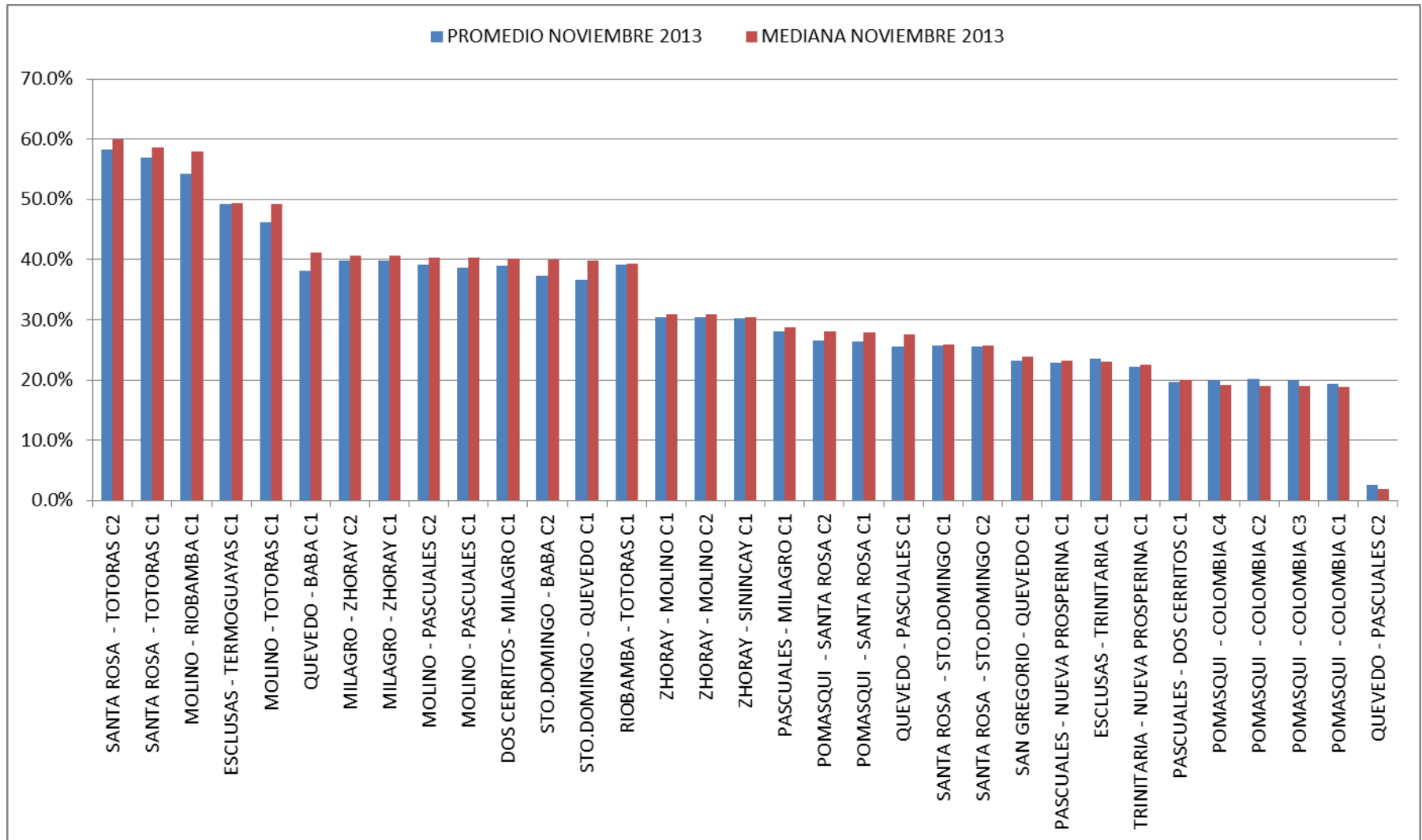
Fuente: NMS SCADA CENTRO DE CONTROL TRANSELECTRIC
patricia.munoz@celec.gob.ec

PROMEDIO Y MEDIANA DE LA CARGABILIDAD QUE HAN TENIDO LOS CIRCUITOS DE 138 KV



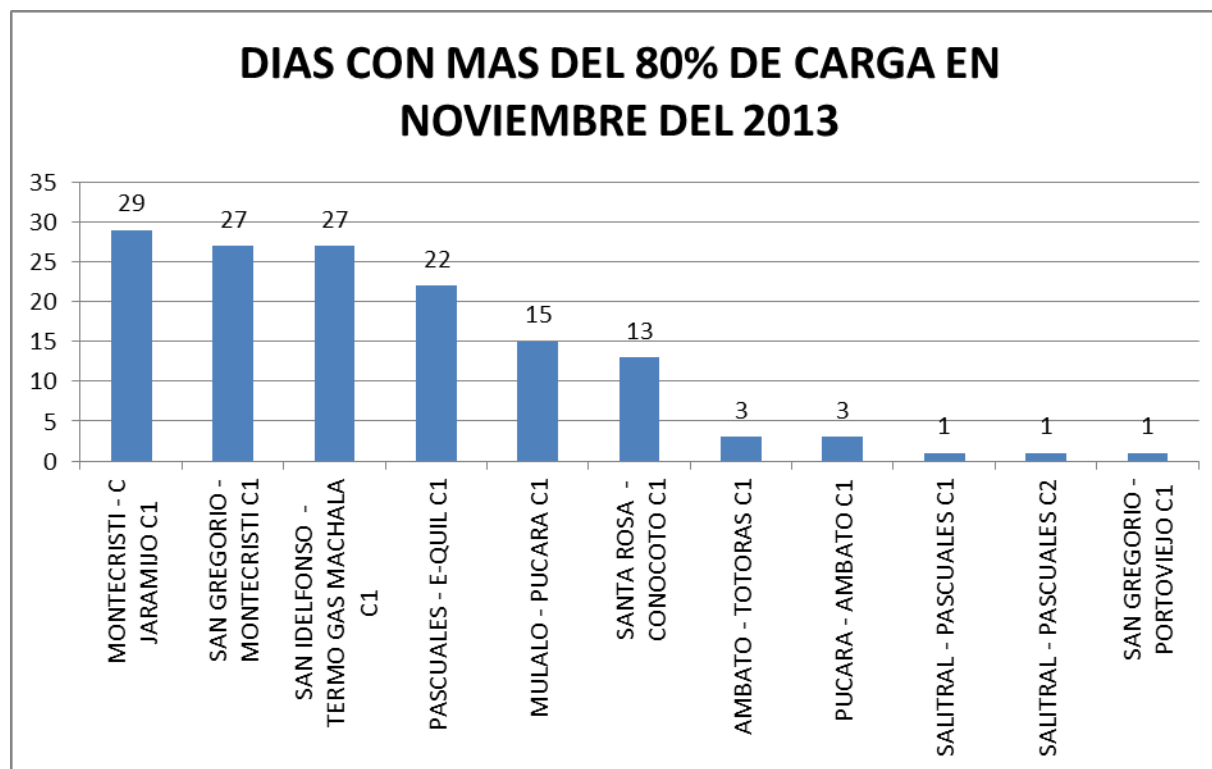
Fuente: NMS SCADA CENTRO DE CONTROL TRANSELECTRIC
 patricia.munoz@celec.gob.ec

PROMEDIO Y MEDIANA DE LA CARGABILIDAD QUE HAN TENIDO LOS CIRCUITOS DE 230 KV



Fuente: NMS SCADA CENTRO DE CONTROL TRANSELECTRIC
 patricia.munoz@celec.gob.ec

DIAS EN LOS QUE SE SOBREPASA EL 80% DE LA POTENCIA NOMINAL DE LOS CIRCUITOS DEL SNT.



Fuente: NMS SCADA CENTRO DE CONTROL TRANSELECTRIC
 patricia.munoz@celec.gob.ec