





RENDICIÓN DE CUENTAS 2014



OBJETIVOS DE LA RENDICIÓN DE CUENTAS



- Garantizar a los mandantes el acceso a la información de manera periódica y permanente, con respecto a la gestión pública.
- Facilitar el ejercicio del derecho al control social de las acciones u omisiones de quienes manejen fondos públicos.
- Vigilar el cumplimiento de las políticas públicas.
- Prevenir y evitar la corrupción y el mal gobierno.

TRANSELECTRIC EN EL SECTOR ELÉCTRICO



Océano Pacífico

Perú

Colombia



FILOSOFÍA CORPORATIVA

MISIÓN

Garantizamos al país el servicio público de transmisión de energía eléctrica, respondiendo a los principios de calidad, eficiencia, accesibilidad y continuidad, con responsabilidad social y ambiental

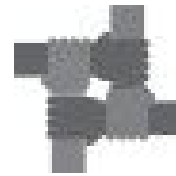
VISIÓN

”Ser la Empresa pública líder que garantiza la soberanía eléctrica e impulsa el desarrollo de Ecuador”

VALORES CORPORATIVOS



Compromiso



Trabajo en equipo



Pasión por la excelencia



Integridad



Responsabilidad socio ambiental



SISTEMA NACIONAL DE TRANSMISIÓN AL 2014

01

> Más de 8700 MVA en capacidad de transformación y alrededor de 900 MVA de reserva

02

> 17 subestaciones a 230 /138 /69 kV.

03

> 27 subestaciones a 138 /69 kV.

04

> 3 subestaciones móviles

05

> Mas de 2.200 km de líneas de transmisión a 230 kV.

06

> Mas de 1.900 km de líneas de transmisión a 138 kV.

07

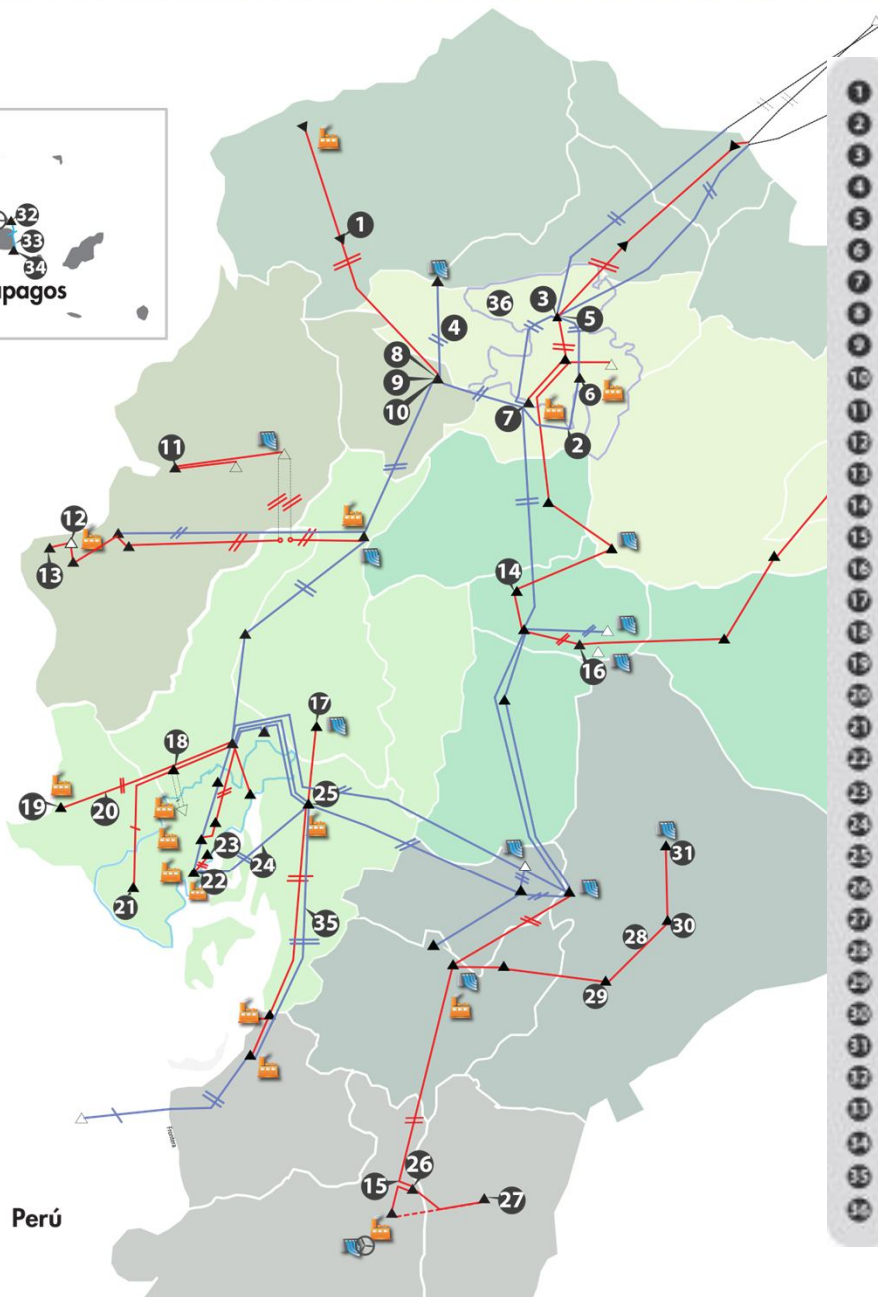
> Mas de 3.700 km de fibra óptica.



PROYECTOS DE EXPANSIÓN EN EJECUCIÓN



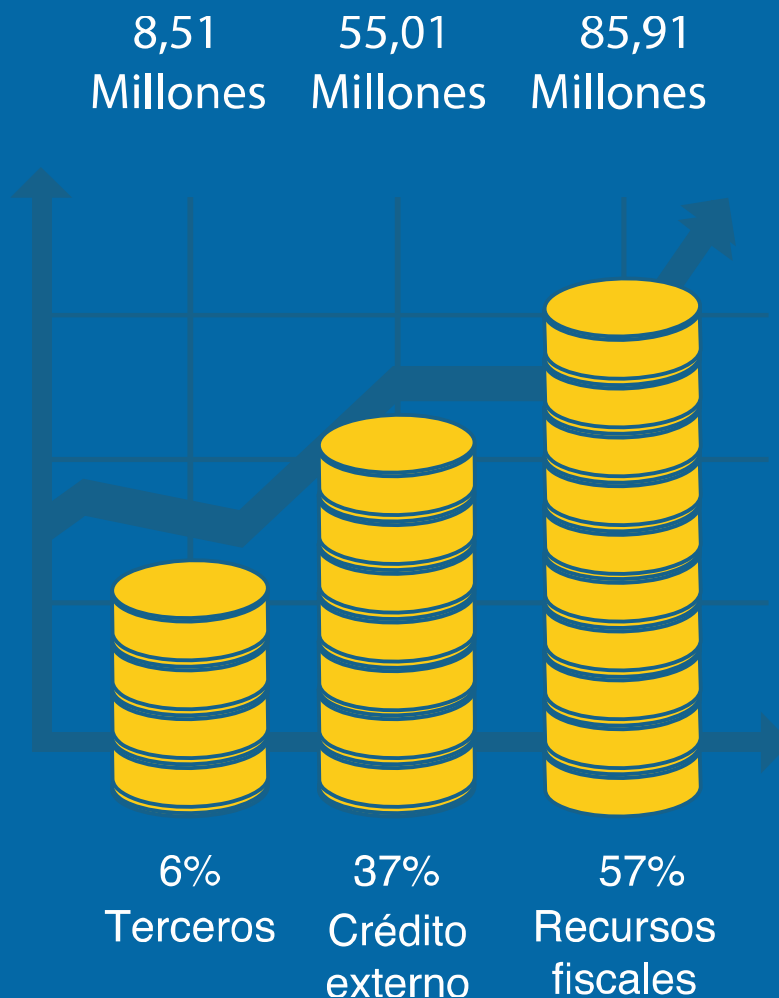
Océano Pacífico



- 1 Subestación Quinindé 138/69 kV, 70 MVA
- 2 Línea de Transmisión Santa Rosa Pomasqui a 230 kv
- 3 Ampliación Subestación Pomasqui 230/138 kV, 300 MVA
- 4 Línea de Transmisión Maduriacu - Sto. Domingo 230 kv
- 5 Ampliación Subestación Pomasqui a 230 kv
- 6 Subestación El Inga 230 /138 kV, 300 MVA
- 7 Ampliación Subestación Santa Rosa a 230 kv
- 8 Ampliación Subestación Santo Domingo 230/138 kV, 167 MVA
- 9 Ampliación Subestación Santo Domingo a 138/69 kV, 167 MVA
- 10 Ampliación Subestación Santo Domingo a 230 kv
- 11 Ampliación Subestación Chone a 138/69 kV, 100 MVA
- 12 Ampliación Subestación Central Jaramijó a 138 kv
- 13 Ampliación Subestación Manta a 138/69 kV, 33 MVA
- 14 Ampliación Subestación Ambato a 138/69 kV, 75 MVA
- 15 Línea de Transmisión Motupe - Yanococha a 138kV
- 16 Subestación Baños a 138/69 kV, 33 MVA
- 17 Subestación Babahoyo a 138/69 kV, 66 MVA
- 18 Subestación Lago de Chongón a 138 kv
- 19 Ampliación Subestación Santa Elena a 138/69 kv
- 20 Línea de Transmisión Lago de Chongón - Santa Elena a 230 kv
- 21 Compensación Capacitiva Subestación Posorja a 69 kv
- 22 Compensación Capacitiva Subestación Las Esclusas a 69 kv
- 23 Compensación Capacitiva Subestación Caraguay a 69 kv
- 24 Línea de Transmisión Milagro - Esclusas a 230 kv
- 25 Ampliación Subestación Milagro a 230 kv
- 26 Subestación Yanococha a 138 kv
- 27 Subestación Cumaratzta a 138/69 kV, 33 MVA
- 28 Reforzamiento Línea de Transmisión Limón - Macas - Mendez
- 29 Reforzamiento Subestación Limon
- 30 Reforzamiento Subestación Mendez
- 31 Reforzamiento Subestación Macas
- 32 Subestación Baltra a 34.5/13.8 kV, 7.5MVA
- 33 Línea de Transmisión Baltra - Santa Cruz a 34.5 kv
- 34 Subestación Santa Cruz a 34.5 kv/13.8 kV, 7.5 MVA
- 35 Línea de Transmisión Milagro Machala a 230 kv
- 36 Subestación Móvil a 138/69 kV, 60 MVA (reserva)

INVERSION ACUMULADA AL 2014 EN PROYECTOS DE EXPANSION DEL SNT

Proyectos en ejecución o finalizados en el 2014.
Inversión acumulada por fuente de financiamiento



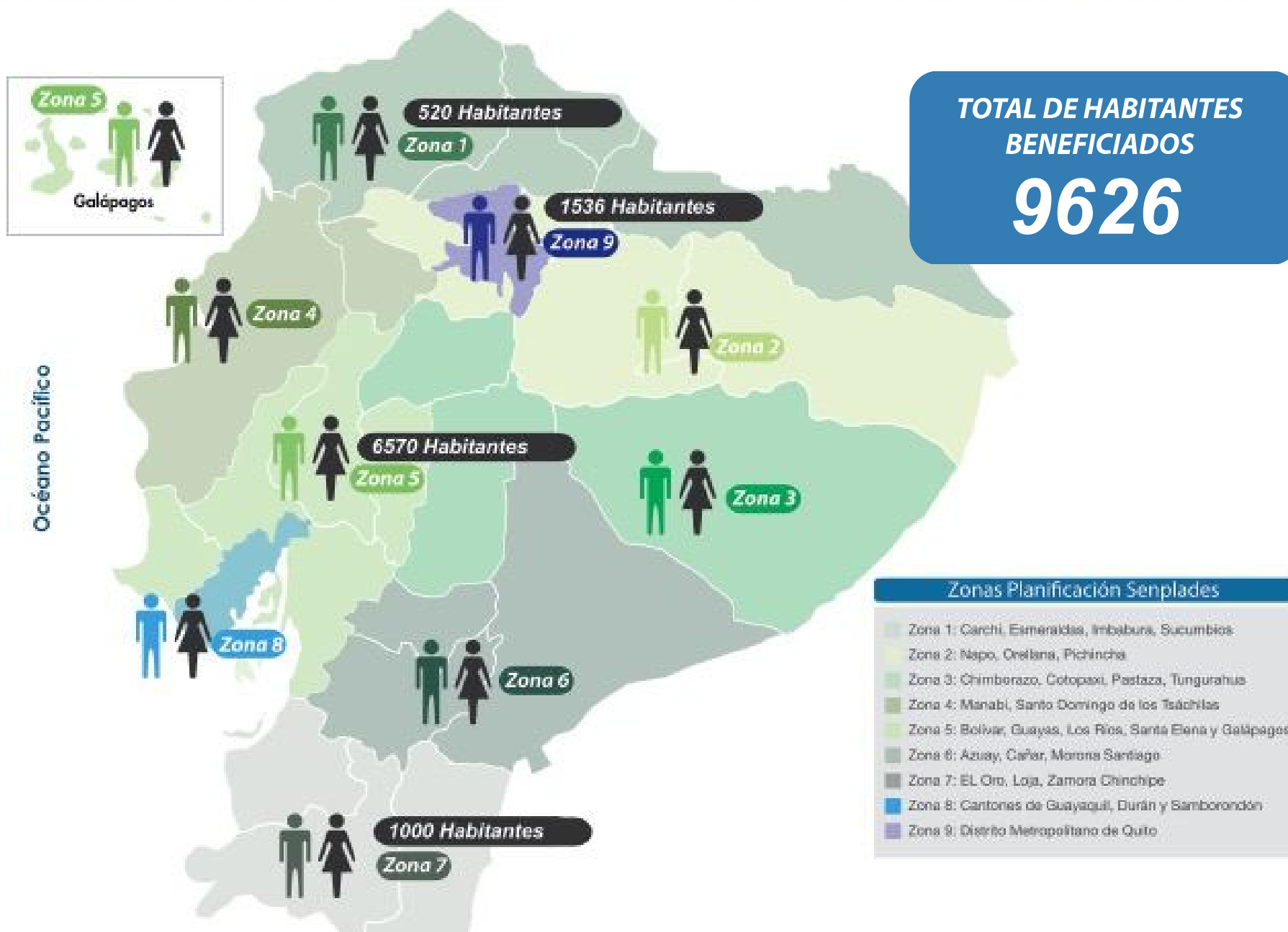

CELEC EP
Corporación Eléctrica del Ecuador
TRANSELECTRIC



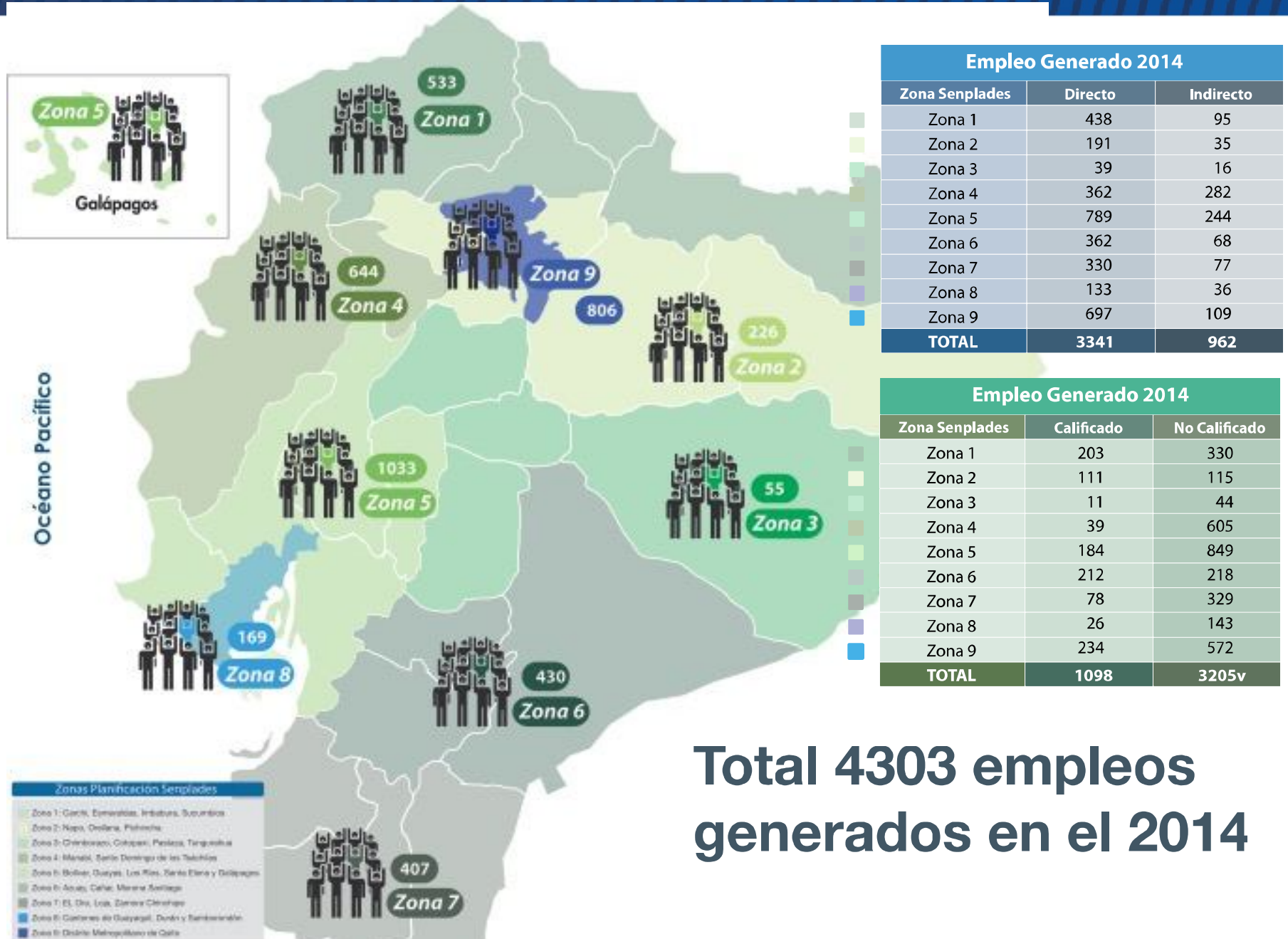
BENEFICIARIOS DE OBRAS DE DESARROLLO TERRITORIAL

TOTAL DE HABITANTES
BENEFICIADOS

9626



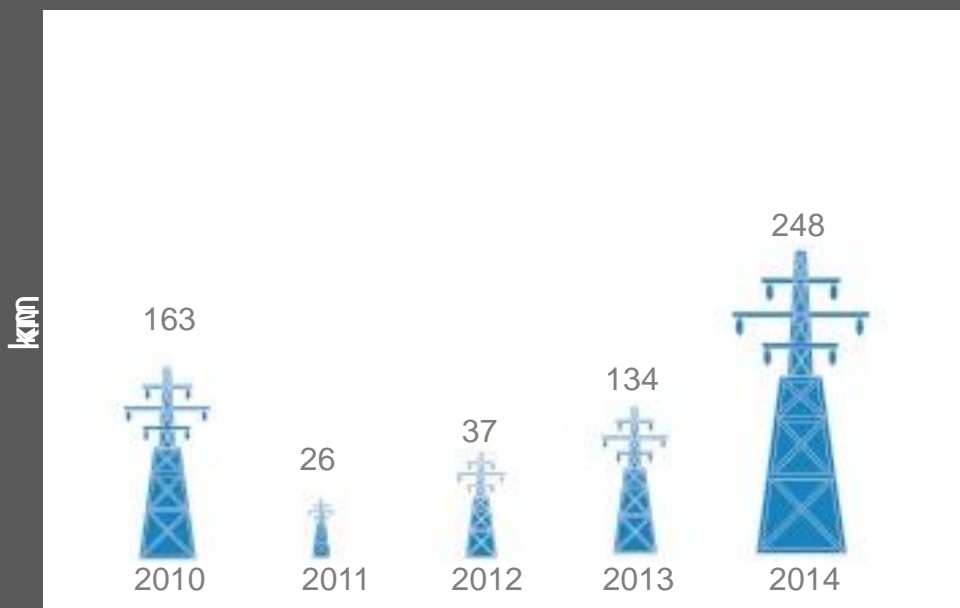
EMPLEO GENERADO EN PROYECTOS DE TRANSELECTRIC



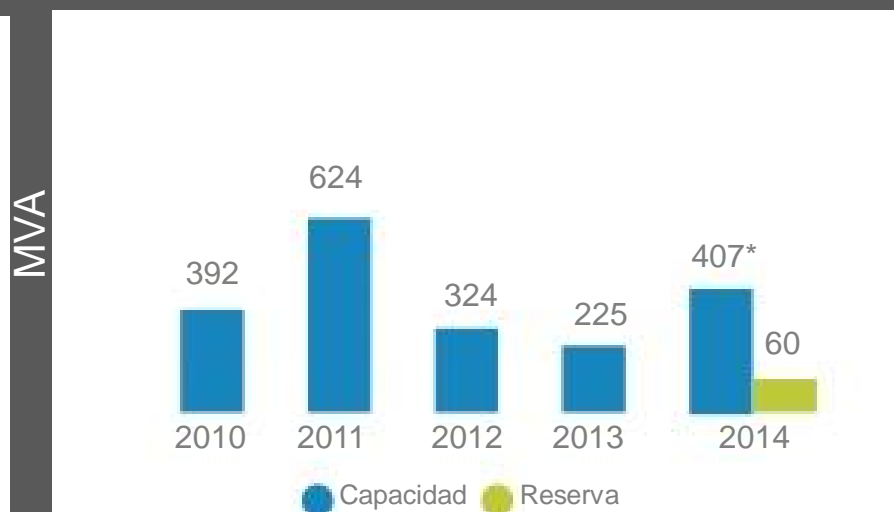
Total 4303 empleos generados en el 2014

INDICADORES DE EXPANSIÓN

INCREMENTO EN LÍNEAS DE TRANSMISIÓN DEL SNT

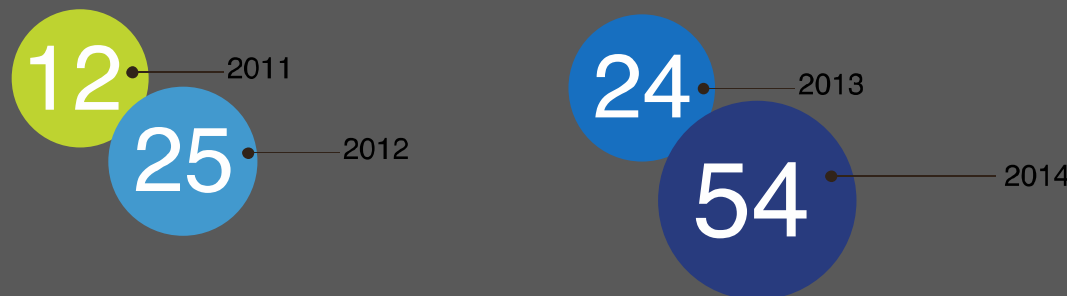


INCREMENTO DE LA CAPACIDAD DE TRANSFORMACIÓN DEL SNT

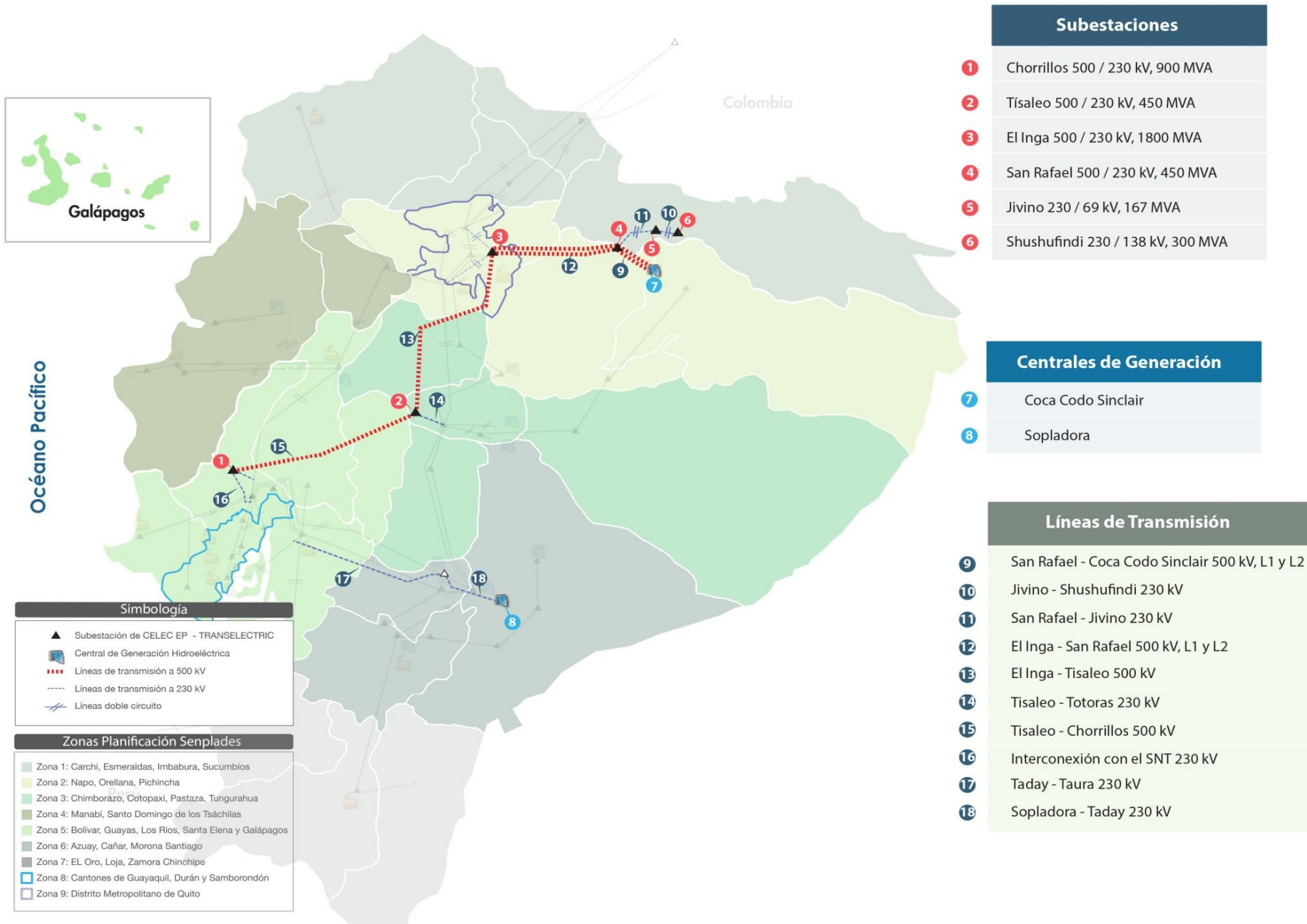


*Incluye todas las instalaciones finalizadas.
 Quinindé 67 MVA, Baños 33 MVA, 2do Transformador de Ambato 75 MVA
 2do Transformador Sto. Domingo 166 MVA y
 Nueva S/E Babahoyo 66 MVA

INCREMENTO EN COMPENSACIÓN CAPACITIVA DEL SNT



OBRAS DEL SISTEMA 500kV





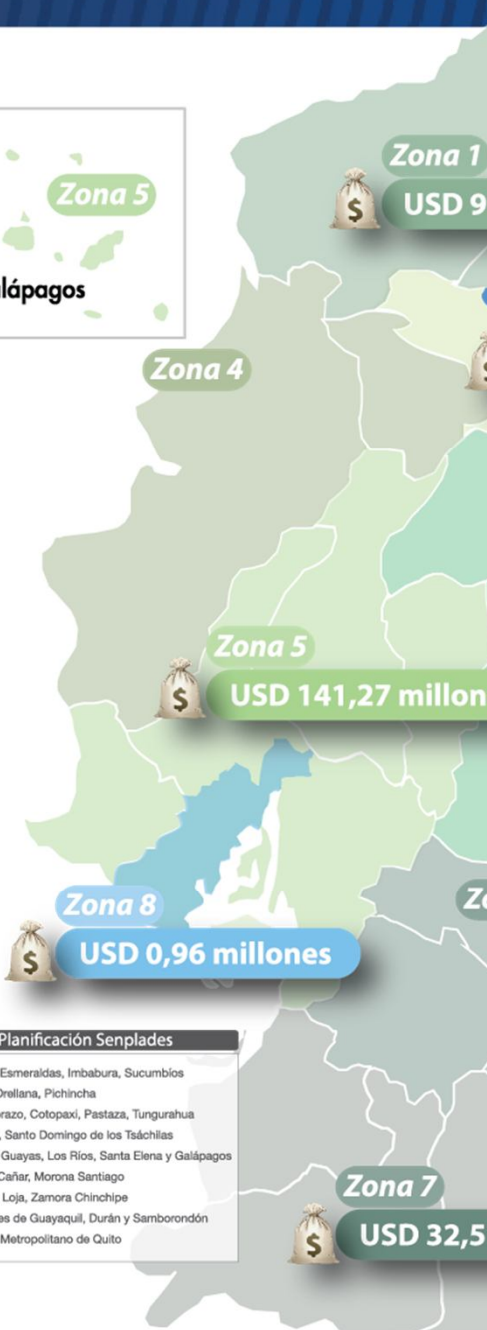
CELEC EP
Corporación Eléctrica del Ecuador
TRANSELECTRIC



INVERSIÓN SISTEMA 500kV



Océano Pacífico



Zonas Planificación Senplades	
■	Zona 1: Carchi, Esmeraldas, Imbabura, Sucumbios
■	Zona 2: Napo, Orellana, Pichincha
■	Zona 3: Chimborazo, Cotopaxi, Pastaza, Tungurahua
■	Zona 4: Manabí, Santo Domingo de los Tsáchilas
■	Zona 5: Bolívar, Guayas, Los Ríos, Santa Elena y Galápagos
■	Zona 6: Azuay, Cañar, Morona Santiago
■	Zona 7: EL Oro, Loja, Zamora Chinchipe
■	Zona 8: Cantones de Guayaquil, Durán y Samborondón
■	Zona 9: Distrito Metropolitano de Quito

Nombre de la Obra	Inversión USD	Zonas Senplades
1 Subestación Chorrillos 500 / 230 kV	80.303.653,82	Zona 5
2 Subestación Tisaleo 500 / 230 kV	61.456.020,07	Zona 3
3 Subestación El Inga 500 / 230 kV	86.928.641,85	Zona 9
4 Subestación San Rafael 500 / 230 kV	57.775.367,43	Zona 2
5 Subestación Jivino 230 / 69 kV	26.239.141,33	Zona 1
6 Subestación Shushufindi 230 / 138 kV	29.149.828,15	Zona 1
7 Subestación Totoras 230/138 kV	5.310.099,55	Zona 3
8 Subestaciones PAS, NPR, QVO(protectores)	1.921.199,86	Zona 8, Zona 5
9 Centro de Control Sistema 500 kV	953.510,87	Zona 9
10 Línea de Transmisión San Rafael - El Inga a 500 kV L1	46.590.640,76	Zona 9, Zona 2
11 Línea de Transmisión San Rafael - El Inga a 500 kV L2	46.590.640,76	Zona 9, Zona 2
12 Línea de Transmisión Coca Codo Sinclair - San Rafael a 500 kV L1	2.734.225,65	Zona 2
13 Línea de Transmisión Coca Codo Sinclair - San Rafael a 500 kV L2	2.734.225,65	Zona 2
14 Línea de Transmisión San Rafael - Jivino a 230 kV	27.272.292,40	Zona 1
15 Línea de Transmisión Jivino - Shushufindi a 230 kV	9.149.125,99	Zona 1
16 Línea de Transmisión El Inga - Tisaleo a 500 kV	58.091.008,46	Zona 9, Zona 3
17 Línea de Transmisión Tisaleo - Totoras a 230 kV	4.521.432,58	Zona 3
18 Línea de Transmisión Tisaleo - Chorrillos a 500 kV	73.594.959,40	Zona 3, Zona 5
19 Línea de Transmisión Chorrillos Seccionamiento SNT a 230 kV	3.521.772,20	Zona 5
20 Línea de Transmisión Taday - Taura a 230 kV	39.369.518,56	Zona 5, Zona 7
21 Línea de Transmisión Sopladora - Taday a 230 kV	12.828.445,72	Zona 7
Total	677.035.751,06	

USD 599.097.509,00

**Monto del contrato de ingeniería,
procura y construcción**

AVANCE FÍSICO DEL SISTEMA 500kV



INTERCONEXION ECUADOR PERU A 500kV

12%

23 millones

Fiscalización, Supervisión,
Terrenos y otros indirectos

32%

61 millones

Nueva Subestación
Pasaje 500 kV

52%

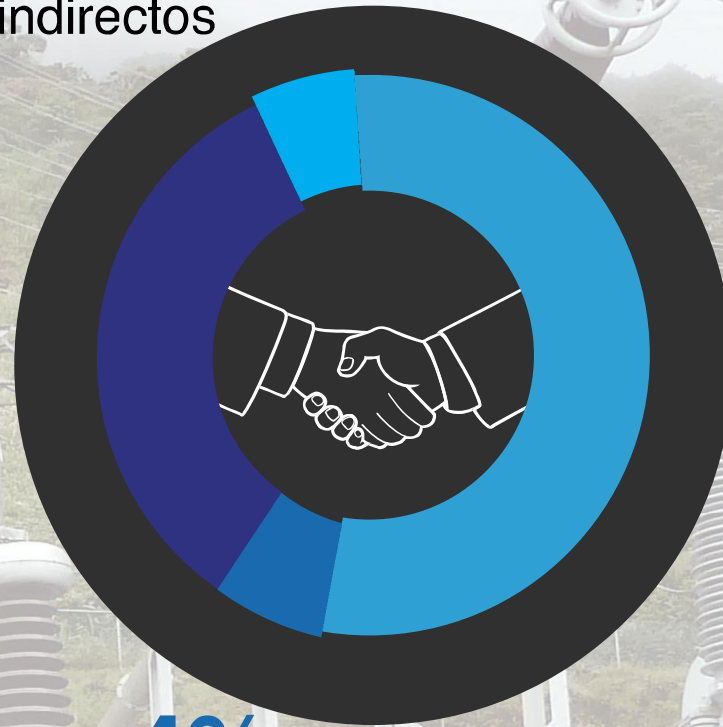
99 millones

Líneas de Transmisión
500 y enlaces a 230 kV

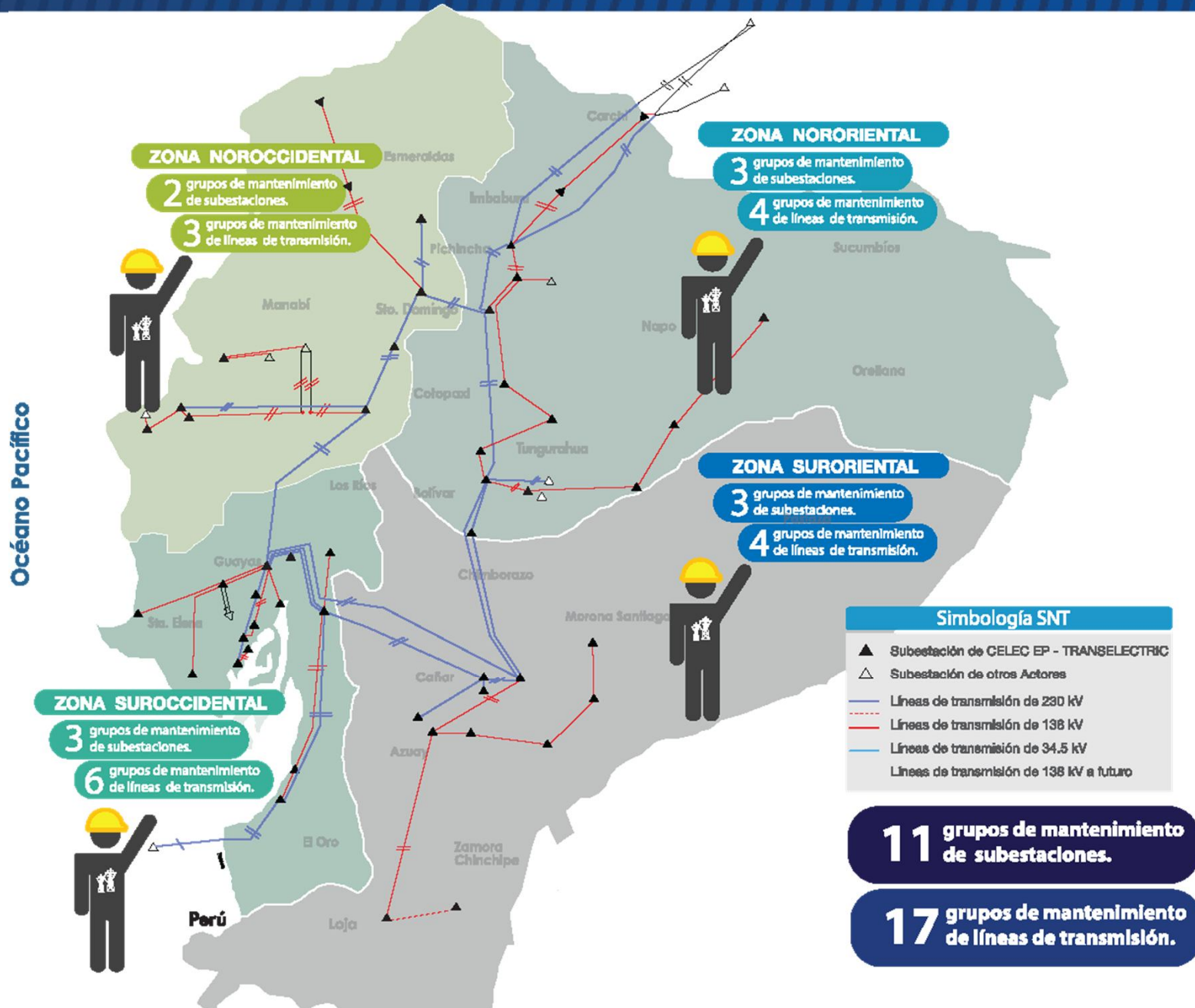
4%

7 millones

Ampliación Subestación
Chorrillos 500 kV

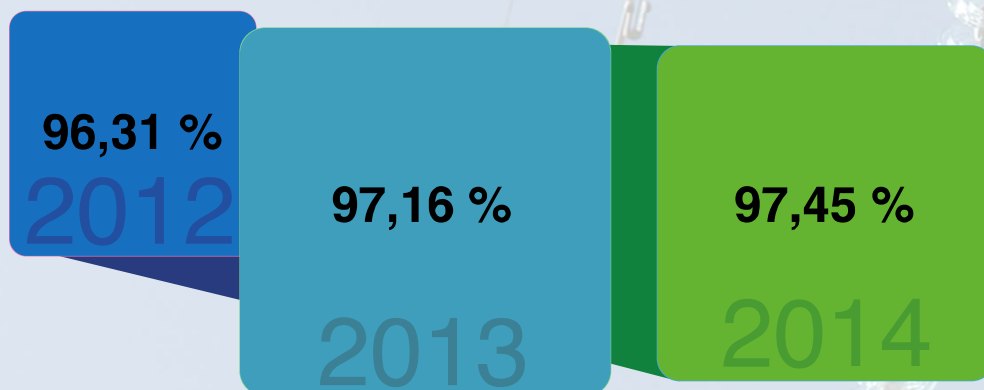


COBERTURA NACIONAL Y DESCONCENTRADA

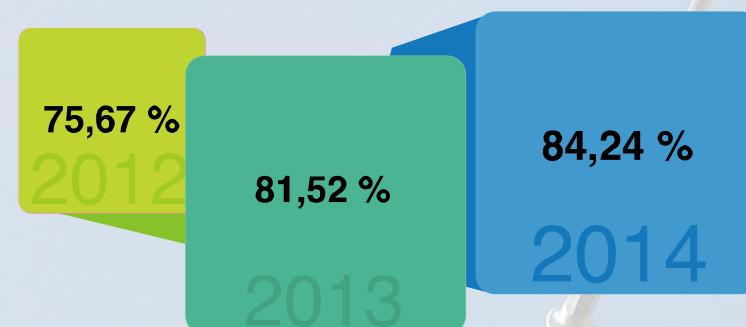


INDICADORES DE MANTENIMIENTO

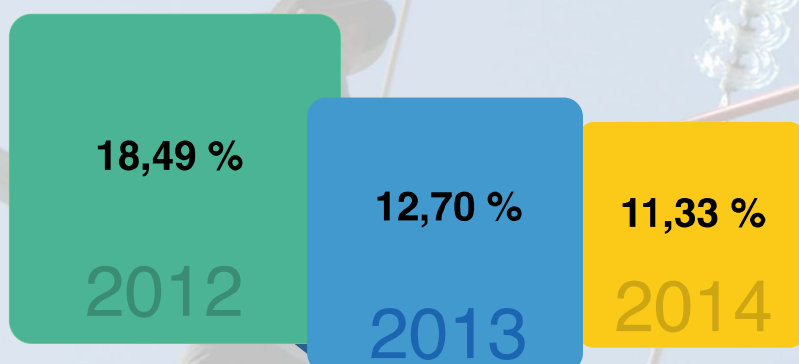
CUMPLIMIENTO ANUAL DE LA PROGRAMACIÓN DE MANTENIMIENTOS



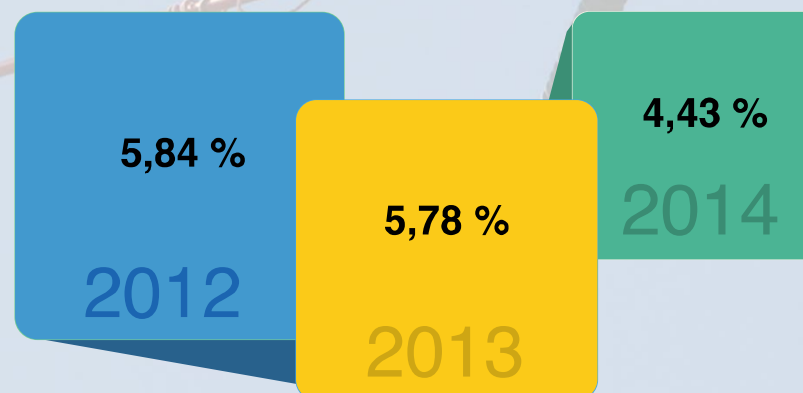
MANTENIMIENTOS PREVENTIVOS / MANTENIMIENTOS TOTALES



MANTENIMIENTOS CORRECTIVOS / MANTENIMIENTOS TOTALES



MANTENIMIENTOS EMERGENTES / MANTENIMIENTOS TOTALES

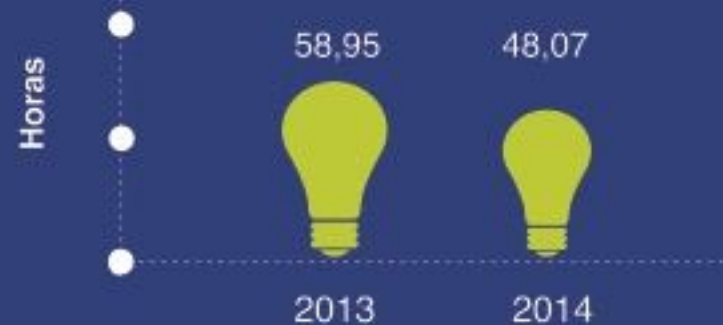


INDICADORES DE MANTENIMIENTO

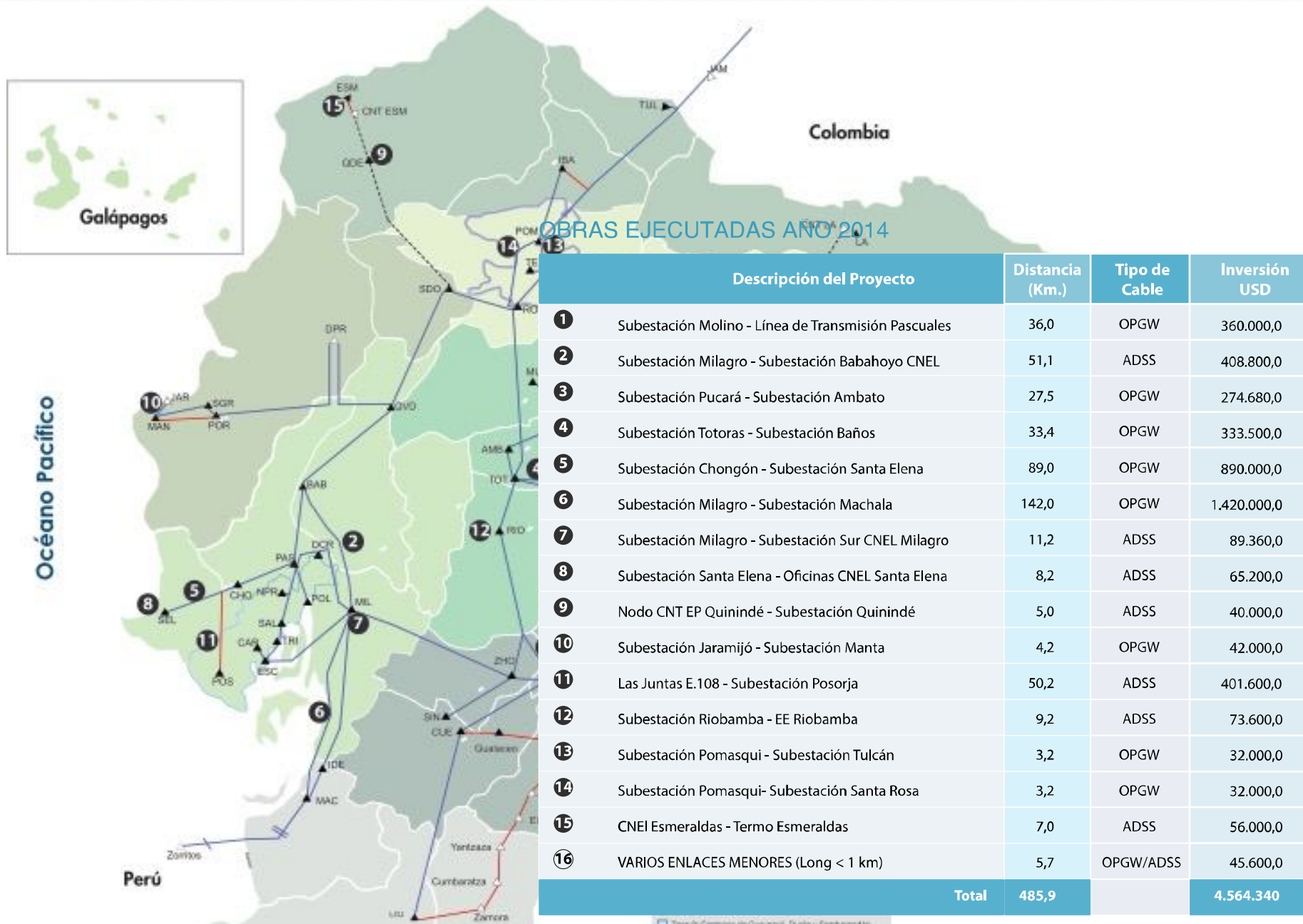
ENERGÍA NO SUMINISTRADA POR MANTENIMIENTOS



TIEMPO DE DESCONEXIÓN POR MANTENIMIENTOS



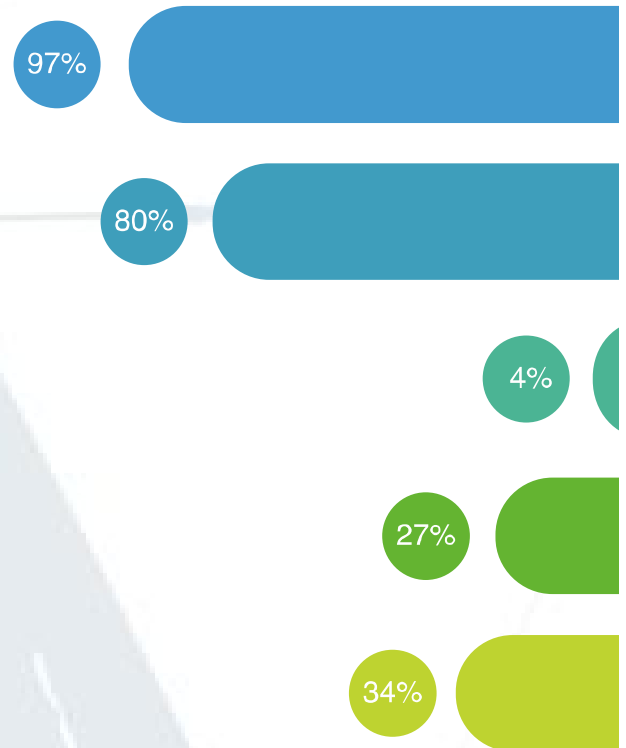
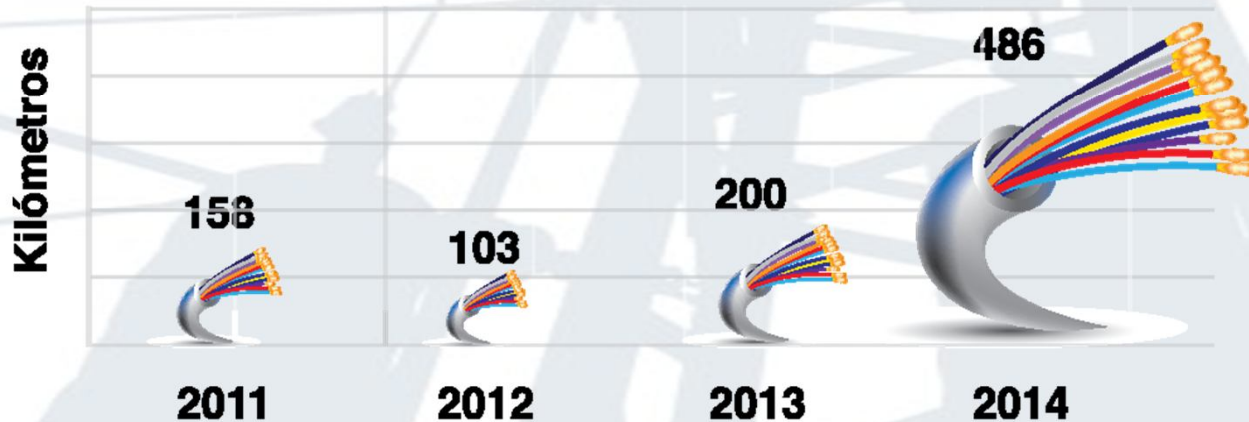
OBRAS RED DE FIBRA OPTICA 2014



INDICADORES DE LA RED DE FIBRA ÓPTICA

CUMPLIMIENTO DE LOS MANTENIMIENTOS PROGRAMADOS DE LA RED DE TELECOMUNICACIONES DEL SNT

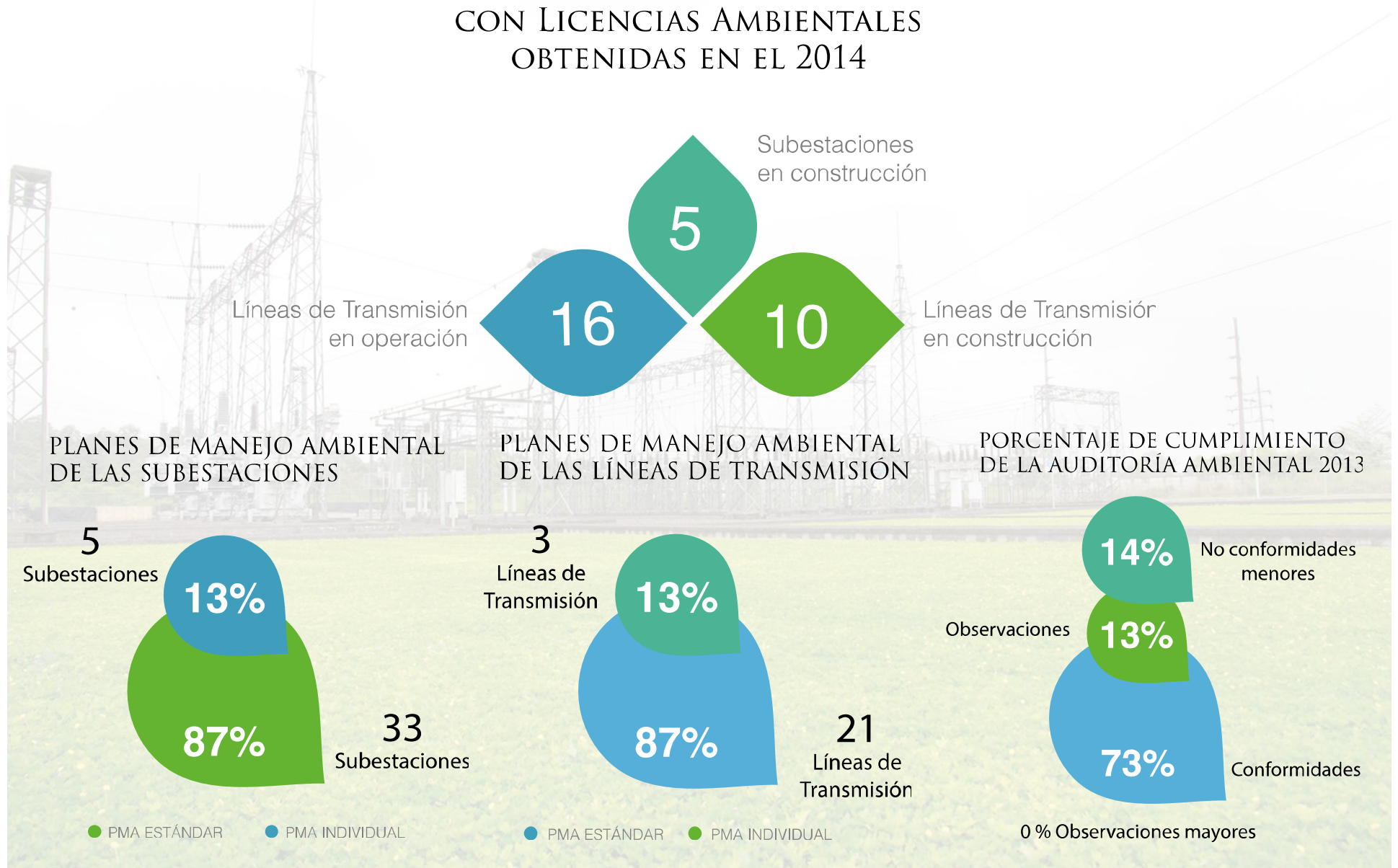
LONGITUD INSTALADA DE FIBRA ÓPTICA



● 2010 ● 2011 ● 2012 ● 2013 ● 2014

INDICADORES DE LA GESTION AMBIENTAL

NÚMERO DE INSTALACIONES CON LICENCIAS AMBIENTALES OBTENIDAS EN EL 2014



GESTION DEL TALENTO HUMANO



Capacitación especializada



Visitas técnicas



Plan futuro

Programa modular de capacitación en Contratación Pública

Expositores – Especialistas en Contratación Pública
Personal capacitado – 27 colaboradores
Duración – 160 horas en 15 módulos

Programa de capacitación en Dirección de Proyectos con el estándar PMI

Expositores – Profesionales certificados PMP Y PgMP
Personal capacitado – 70 colaboradores
Duración – 160 horas en 4 módulos

Licencias en Prevención de Riesgos Eléctricos

Expositores - Expertos en gestión de riesgos eléctricos
Personal capacitado - 338 colaboradores
Duración - 180 horas en 3 módulos


CELEC EP
Corporación Eléctrica del Ecuador
TRANSELECTRIC



Corporación Eléctrica del Ecuador UNIDAD DE NEGOCIO TRANSELECTRIC

VALLA DISPONIBLE

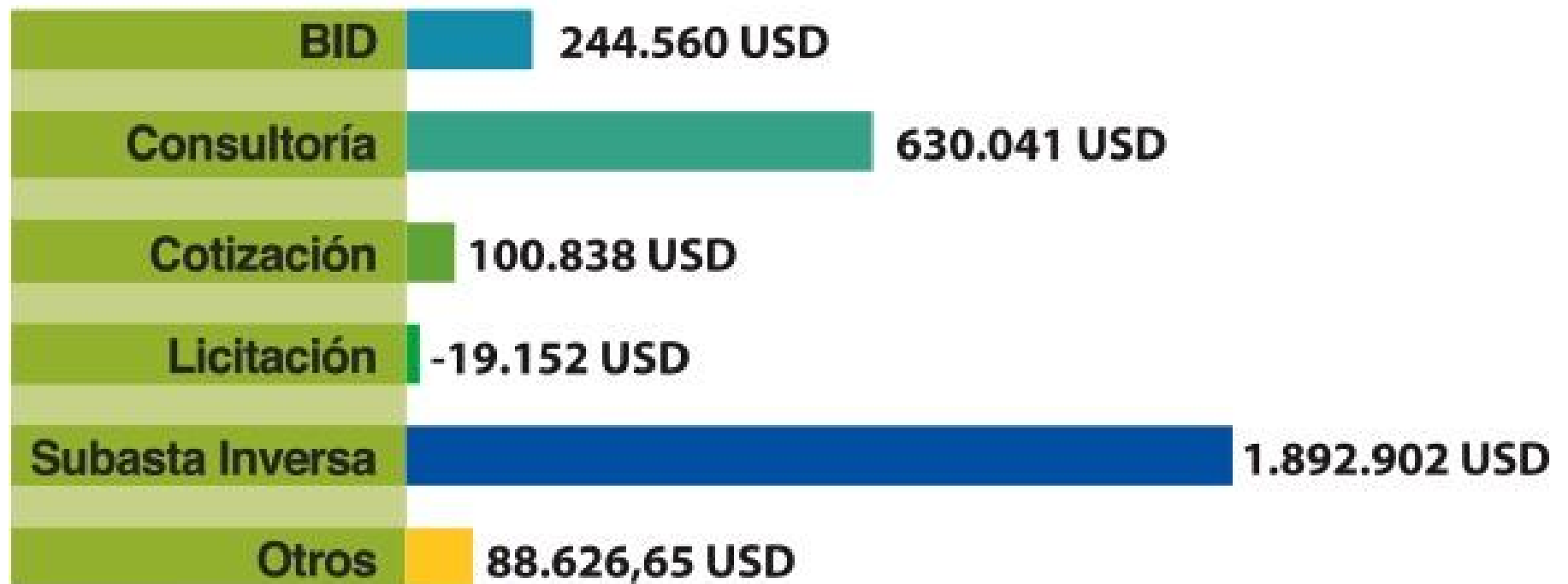
NOS MUDAMOS
Portugal y Av. Shyris



CONTRATACION PUBLICA



AHORRO EN PROCESOS DE CONTRATACIÓN PÚBLICA



TOTAL 2,9 MILLONES

EJECUCION PRESUPUESTARIA

EJECUCIÓN PRESUPUESTARIA MÁS ANTICIPOS

2010

77,61
millones

2011

73,24
millones

2012

98,58
millones

2013

179,56
millones

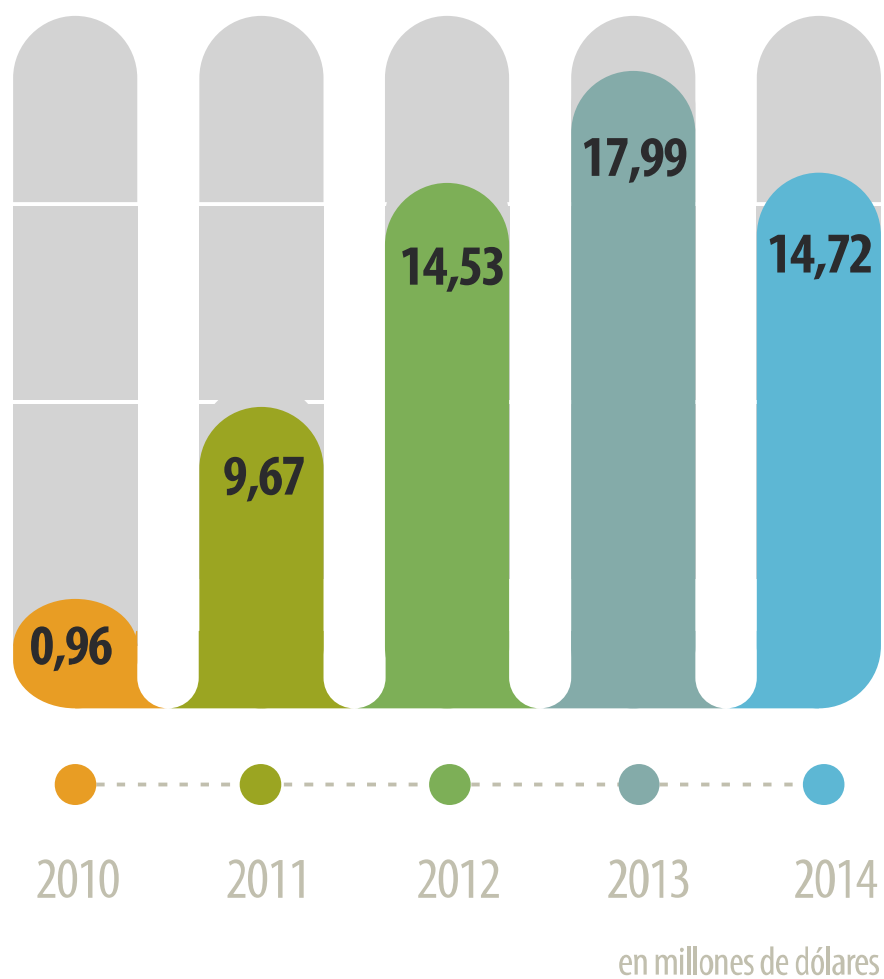
2014

113,65
millones

INVERSION EN PROYECTOS DE CALIDAD



INVERSIÓN EJECUTADA EN PROYECTOS DE CALIDAD DE



RETOS 2014

Implementación del Sistema de Gestión de la Calidad para la Unidad de Negocio Transelectric.

Ejecución de los más de 40 proyectos de la Unidad de Negocio con elevados indicadores de tiempo y calidad

Consolidar la aplicación de mejores prácticas en la Gestión de Proyectos (PMI)

Implementación de la red MPLS en la fibra óptica

Reforzar el análisis de costeo para proyectos y procesos

Integración de los sistemas de control y protecciones de diferentes fabricantes y características técnicas




CELEC EP
Corporación Eléctrica del Ecuador
TRANSELECTRIC



Gracias!!!

