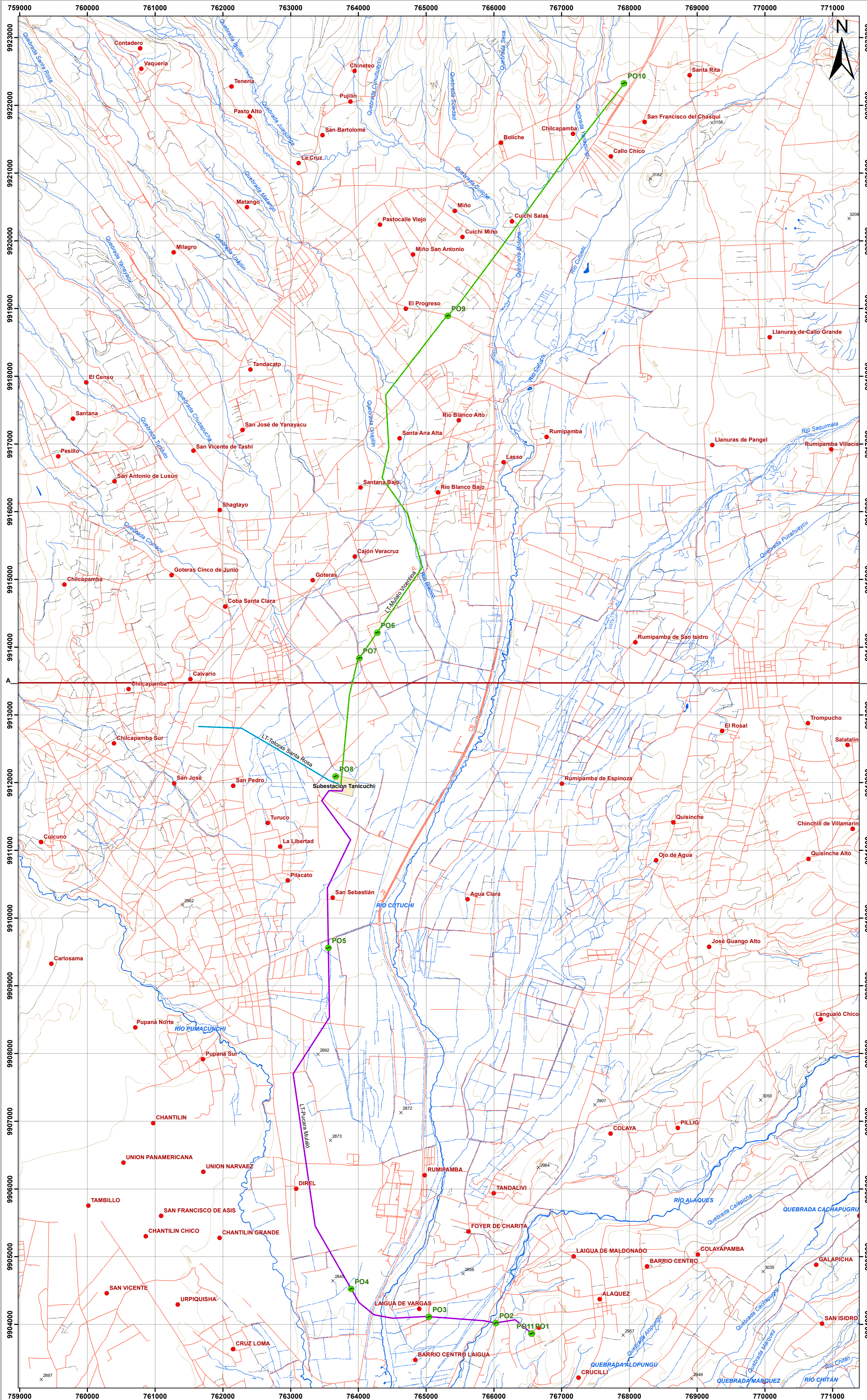


ESTUDIO DE IMPACTO AMBIENTAL SISTEMA DE TRANSMISIÓN TANICUCHI A 230/138/69 kV

ECUADOR - ESCALA 1:50.000

CARTAS TOPOGRÁFICAS:
ESCALA 1:50.000 - N.VIII - A1



LEYENDA TEMÁTICA

● Puntos de Observación de Herpetofauna

Subestación Tanicuchi

Líneas de Transmisión

— LT-Mulaló Vicentina

— LT-Pucará Mulaló

— LT-Totoras Santa Rosa

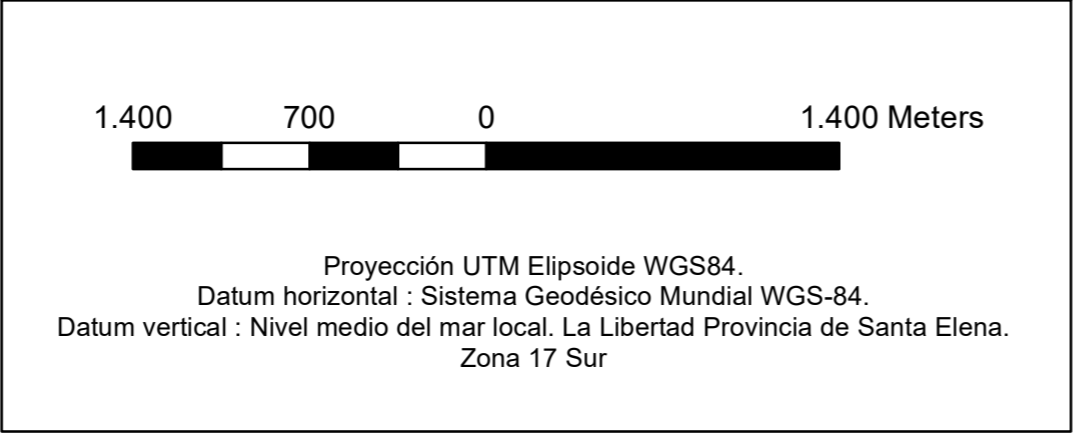
UBICACION DE LA ZONA DE ESTUDIO RESPECTO AL ECUADOR CONTINENTAL



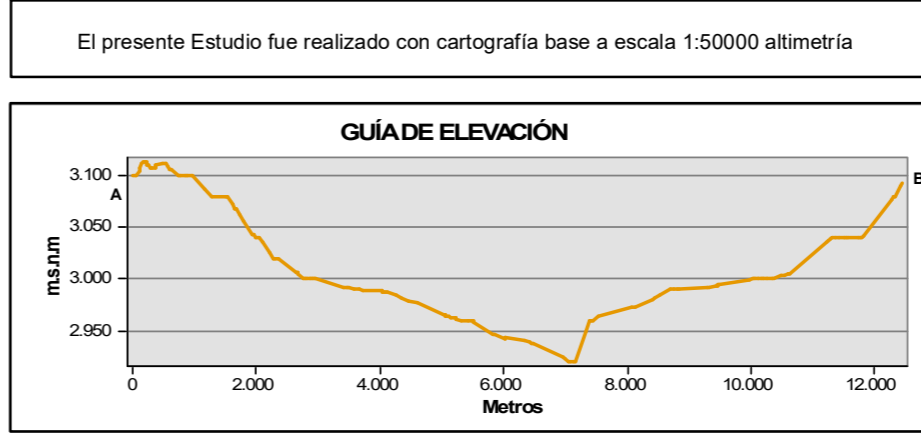
SIGNOS CONVENCIONALES

- Centros Poblados
- Vías
- Sendero
- Drenaje Principal
- Drenaje Secundario
- Acequia
- Islas
- Curvas de Nivel Índice
- Curvas de Nivel Intermedia
- × Punto Acotado
- Línea de Corte A - B

ESCALA GRÁFICA



NOTAS Y DIAGRAMAS DE COMPILACIÓN



CELEC EP
CORPORACIÓN ECUATORIANA DE TRANSELECCIÓN

ESTUDIO DE IMPACTO AMBIENTAL SISTEMA DE TRANSMISIÓN TANICUCHI A 230/138/69 kV

REVISADO POR: Ing. Byron Arregui	CONTIENE: MAPA DE PUNTOS DE MUESTREO DE HERPETOFAUNA
ESCALA TRABAJO: 1:50.000	FECHA: Febrero 2019
ESCALA IMPRESIÓN: 1:30.000	ARCHIVO DIGITAL: C:\EIA TANICUCHI_2018\MXD
ELABORADO POR: Ing. José Iñiguez	FUENTE DE INFORMACIÓN TEMÁTICA: IGM, Cartas Topográficas, Escala 1:50.000, 2013

PROYECTO: ESI TANICUCHI