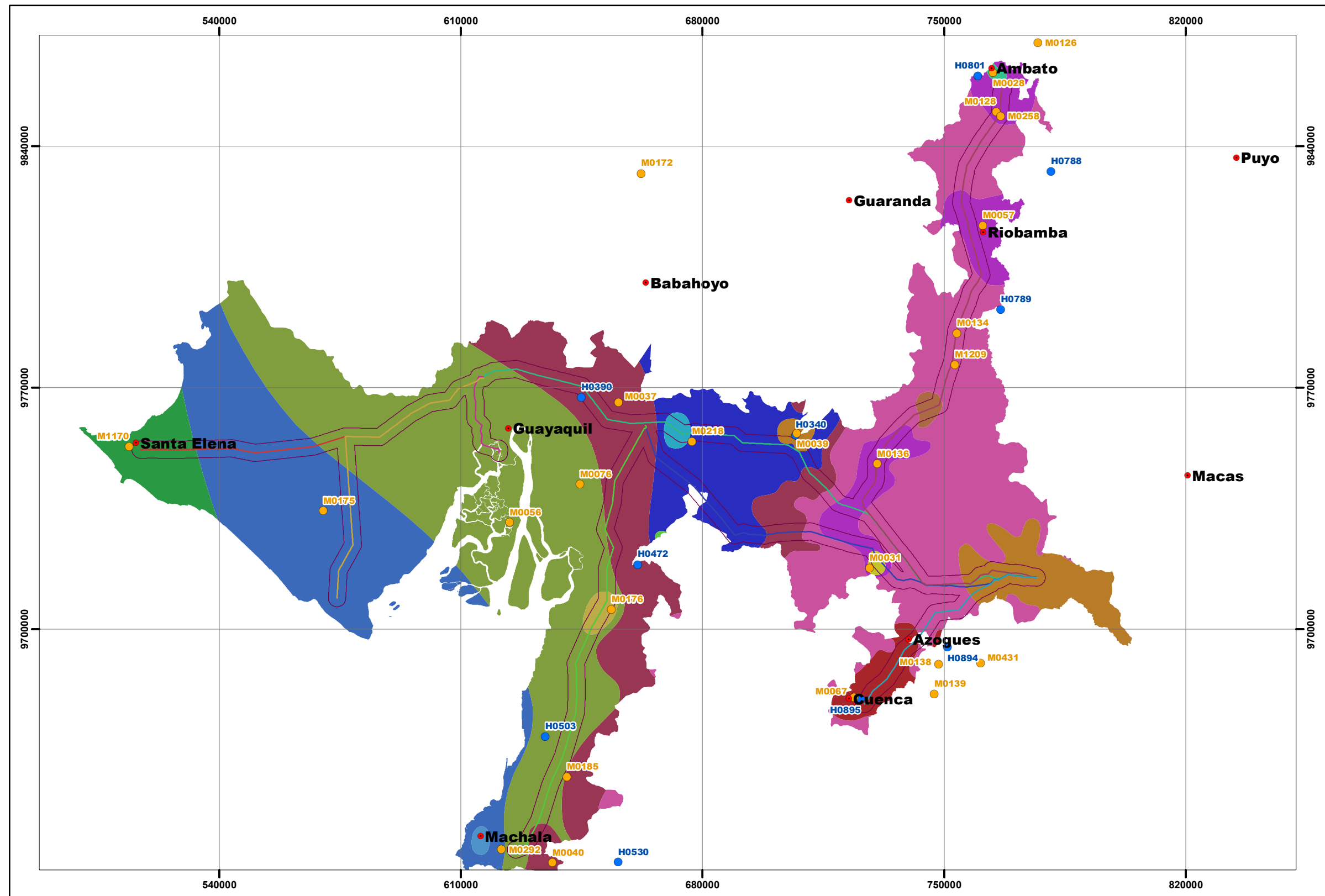
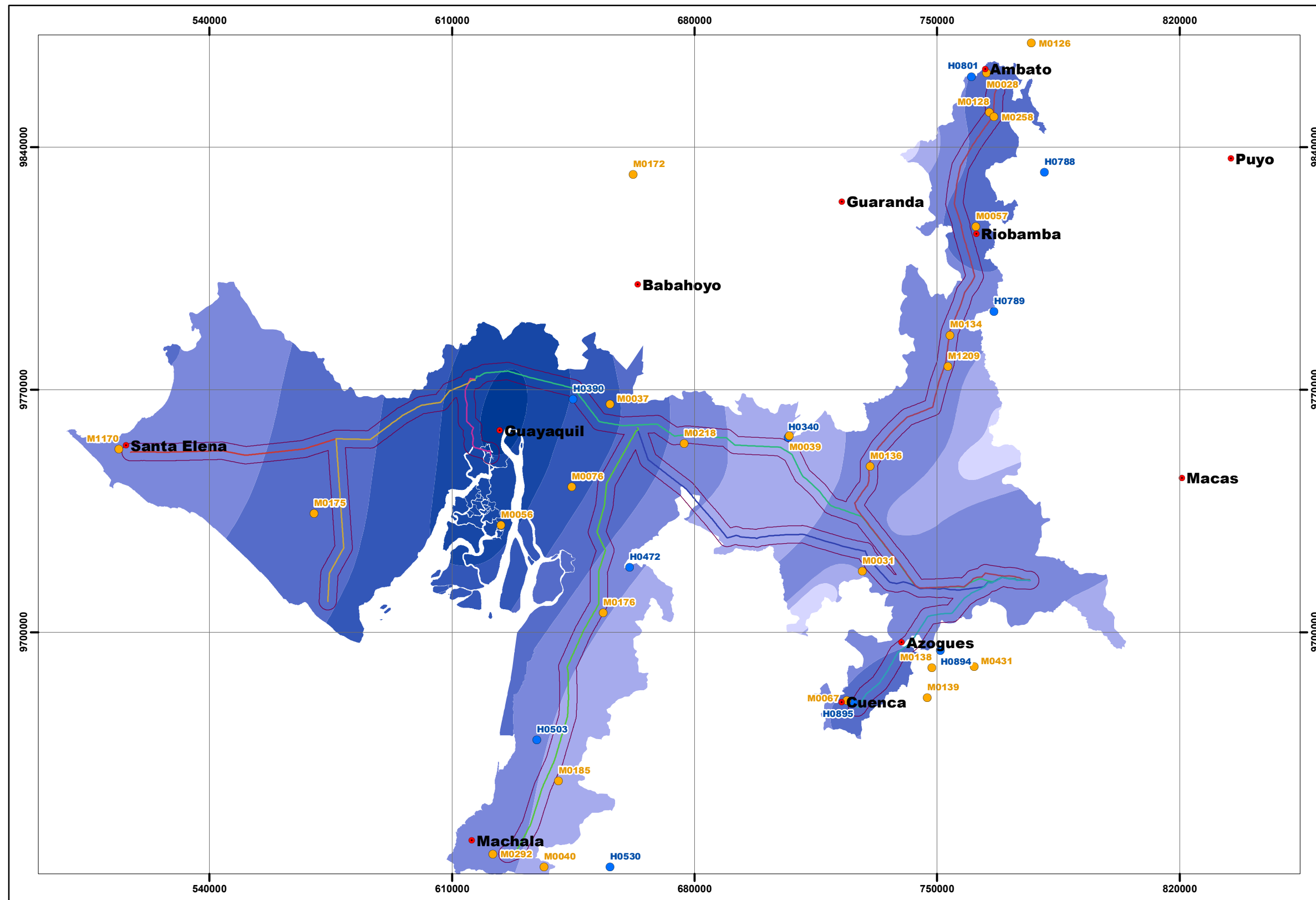


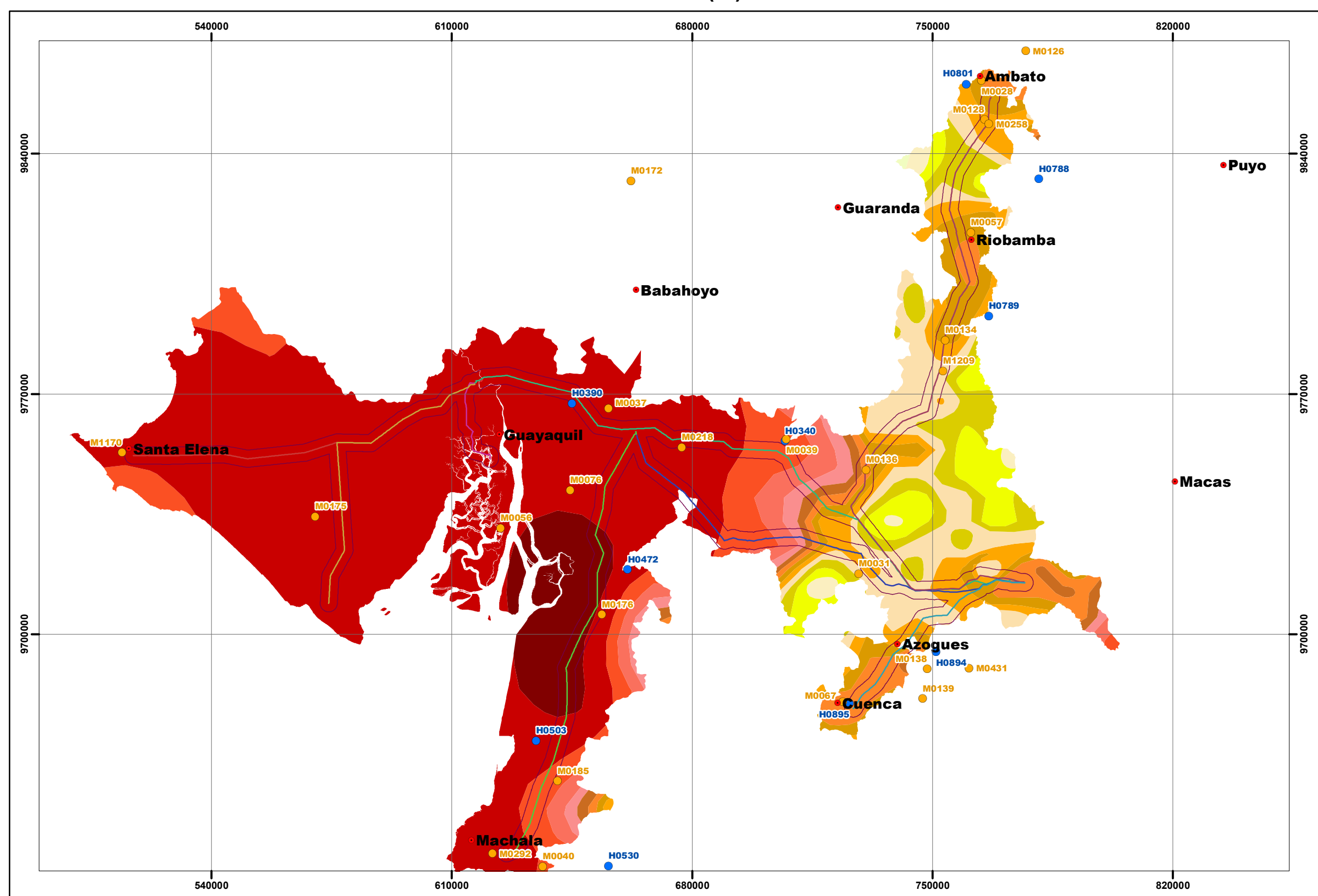
TIPO DE CLIMAS



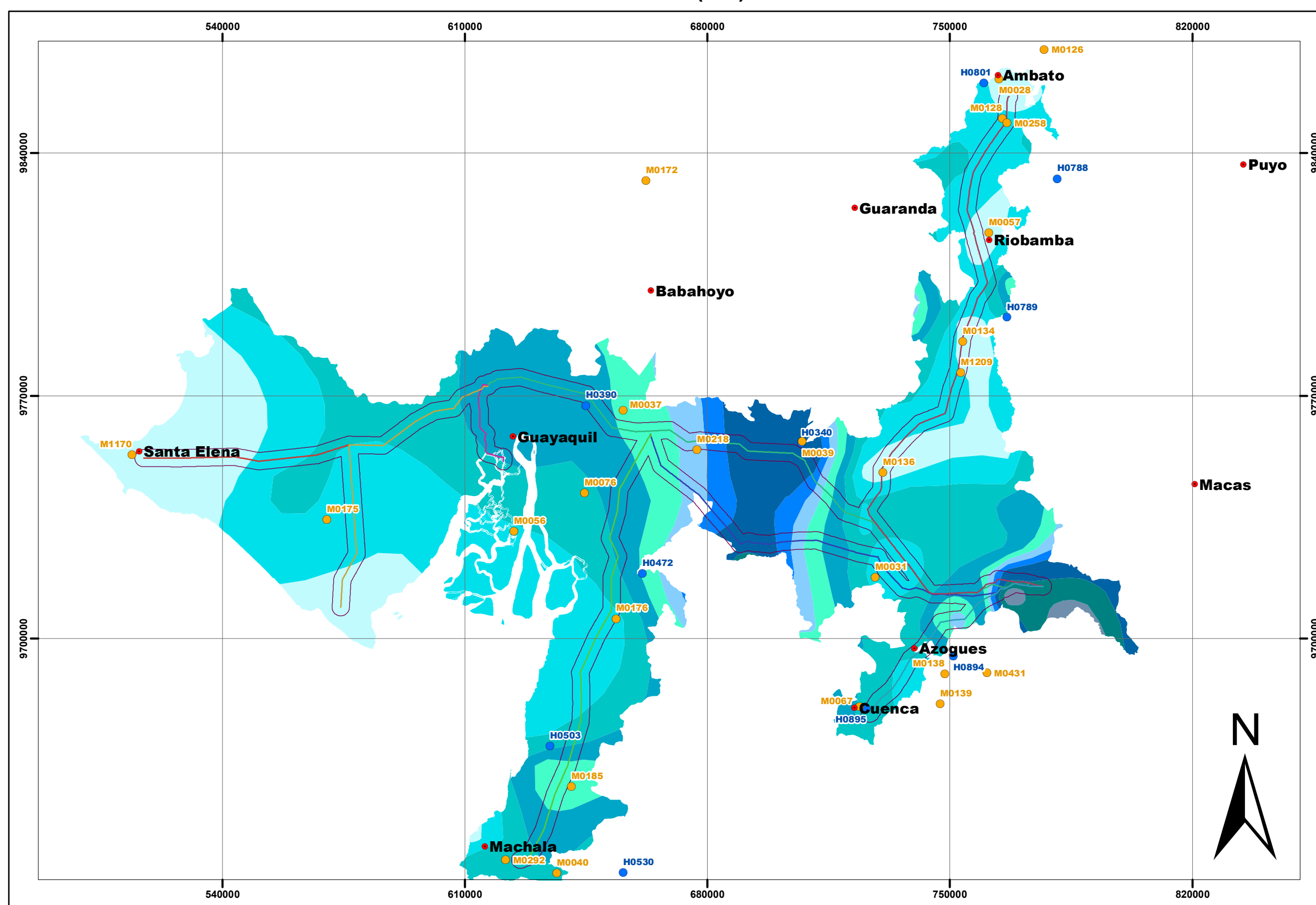
EVAPOTRANSPIRACIÓN POTENCIAL (mm)



ISOTERMAS (°C)



ISOYETAS (mm)



LEYENDA

- Estaciones Meteorológicas
- Estaciones Hidrológicas

Tipo de Clima

- Subhúmedo con pequeño déficit de agua, Mesotérmico templado frío
- Húmedo con moderado déficit de agua durante la temporada seca, Megatérmico o cálido
- Húmedo con moderado déficit de agua en la época seca, Megatérmico o cálido
- Húmedo con pequeño déficit de agua, Mesotérmico templado cálido
- Húmedo sin déficit de agua, Megatérmico o cálido
- Seco con pequeño exceso de agua, Mesotérmico templado frío
- Seco sin exceso de agua, Megatérmico o cálido
- Seco sin exceso de agua, Mesotérmico semifrío
- Seco sin exceso de agua, Mesotérmico templado cálido
- Seco sin exceso de agua, Mesotérmico templado frío
- Subhúmedo con gran deficiencia en la época seca, Megatérmico o cálido
- Subhúmedo con moderado déficit de agua en la época seca, Megatérmico o cálido
- Subhúmedo con moderado déficit de agua en época seca, Megatérmico o cálido
- Subhúmedo con moderado déficit de agua en época seca, Mesotérmico semifrío
- Subhúmedo con pequeño déficit de agua, Megatérmico o cálido
- Subhúmedo con pequeño exceso de agua, Megatérmico o cálido
- Árido sin exceso de agua, Megatérmico o cálido

Evapotranspiración Potencial (mm)

- 800 - 900
- 900 - 1000
- 1000 - 1100
- 1100 - 1200
- 1200 - 1300
- 1300 - 1400
- 1400 - 1500

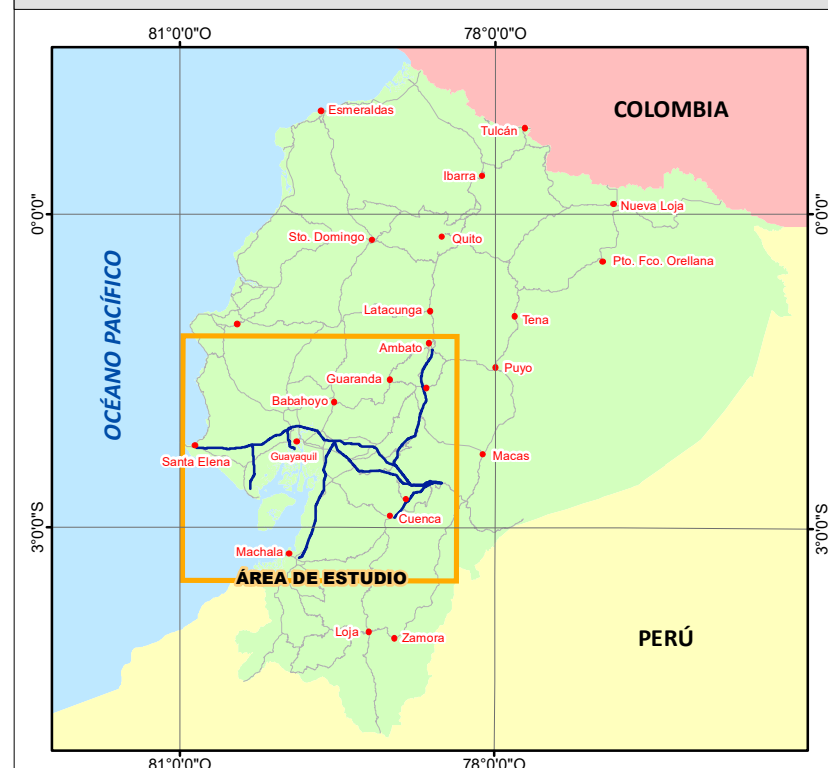
Isotermas (°C)

- 0-2
- 2-4
- 4-6
- 6-8
- 8-10
- 10-12
- 12-14
- 14-16
- 16-18
- 18-20
- 20-22
- 22-24
- 24-26
- 26-28

Isoyetas (mm)

- 0-500
- 500-750
- 750-1000
- 1000-1250
- 1250-1500
- 1500-1750
- 1750-2000
- 2000-2500
- 2500-3000
- 3000-4000

MAPA DE UBICACIÓN



- Ciudades Principales
- Área de estudio (2,5 Km)

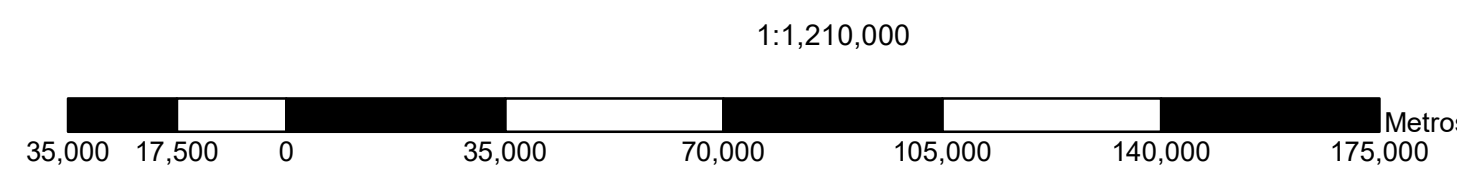
Líneas de Transmisión Eléctrica

- (Las Juntas) - Santa Elena /138 kV
- Milagro - San Idelfonso - Machala /138 kV
- Molino - Cuenca /138kV
- Molino - Pascuales /230kV
- Molino - Riobamba - Totoras /230kV
- Molino - Zhoray - Milagro /230 kV
- Pascuales - Chongón - (Las Juntas) - Posorja /138 kV
- Pascuales - Trinitaria /230kV

Notas:

Notas:

ESCALA GRÁFICA



PROYECCIÓN UNIVERSAL TRANSVERSA DE MERCATOR  
UTM Zona 17 S  
Elipsoide Mundial  
Datum Horizontal: Sistema Geodésico Mundial WGS84  
Datum Vertical: Nivel medio del mar - La Libertad, Provincia de Santa Elena

ESTUDIO DE IMPACTO AMBIENTAL EXPOST SISTEMA DE TRANSMISIÓN L/T MOLINO – PASCUALES, MOLINO – ZHORAY – MILAGRO, MOLINO – RIOBAMBA – TOTRAS, PASCUALES – TRINITARIA A 230 KV Y L/T PASCUALES – CHONGÓN – (LAS JUNTAS) – POSORJA - (LAS JUNTAS) – SANTA ELENA, MOLINO – CUENCA Y MILAGRO – SAN IDELFONSO – MACHALA A 138 KV

CONTIENE:

11 MAPA CLIMÁTICO

CÓDIGO PROYECTO: 001-CH-2020	ESCALA DE TRABAJO: 1:50.000
ARCHIVO DIGITAL: EIA_EXPOST_LT_MOLINO/MXD	ESCALA IMPRESIÓN: 1:1,210,000
FUENTE: CELECEP-TRANSELECTRIC. (Marzo, 2020). Infraestructura Eléctrica. 1:1000 ODEPLAN-INAMHI. (Marzo de 2020). Información Climatológica. 1:50000. IGM (Varias fechas). Cartografía Base. 1:50000	MAPA No: 01 de 01
	FECHA: Mayo - 2020

ELABORADO POR: CHARLIEG CIA LTDA, Equipo Consultor  
APROBADO POR: CELECEP EP, TRANSELECTRIC  
DIRECTOR DEL PROYECTO: Ing. Javier González M.