



***ESTUDIO DE IMPACTO AMBIENTAL EXPOST DEL SISTEMA DE TRANSMISIÓN CONFORMADO POR LAS L/T***

**MOLINO – PASCUALES, MOLINO – ZHORAY – MILAGRO, MOLINO – RIOBAMBA – TOTORAS, PASCUALES – TRINITARIA A 230 kV Y PASCUALES – CHONGÓN – (LAS JUNTAS) – POSORJA - (LAS JUNTAS) – SANTA ELENA, MOLINO – CUENCA Y MILAGRO – SAN IDELFONSO – MACHALA A 138 kV**

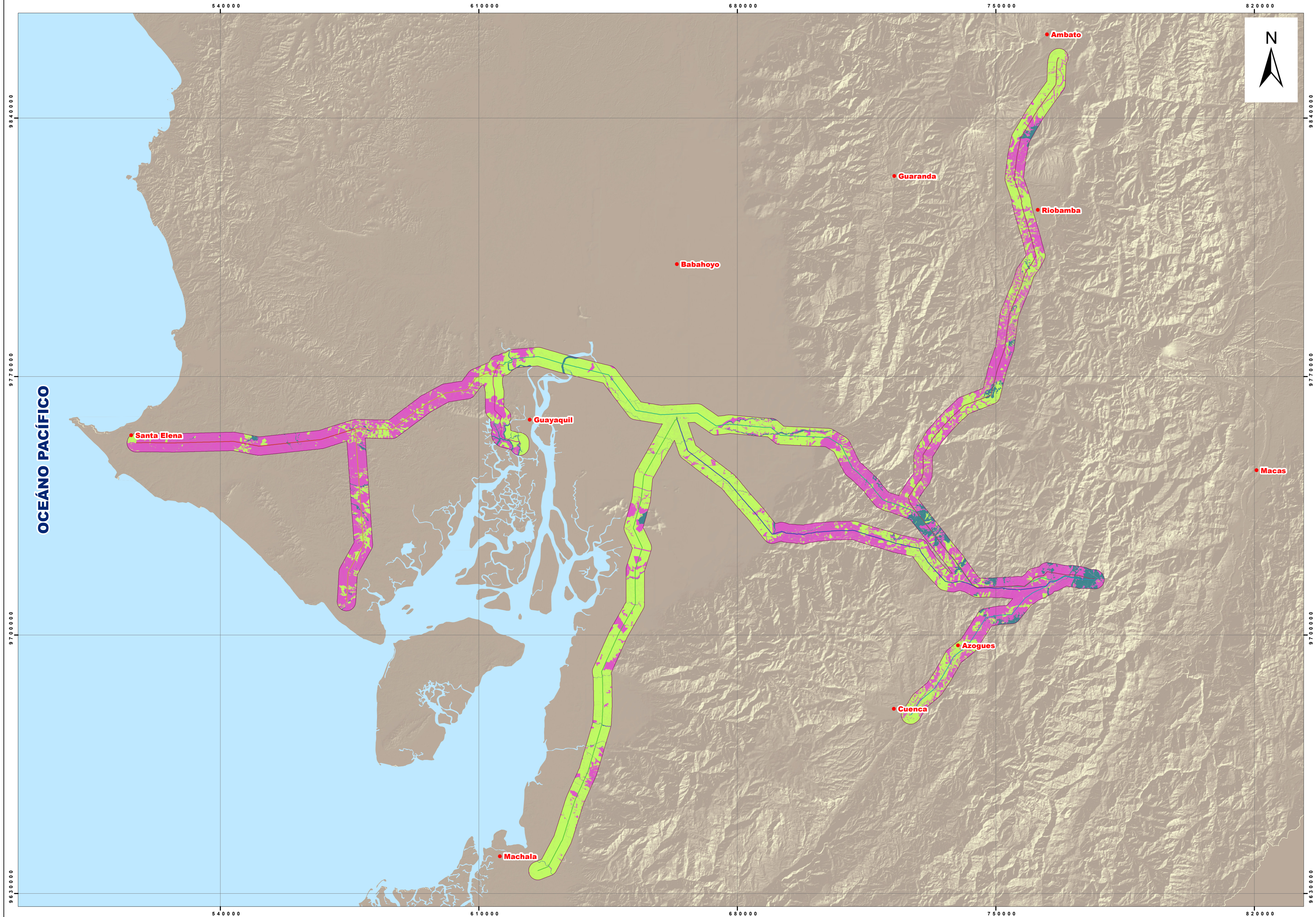
**INFORME BASE**

**ANEXO 5.C.1**

**MAPA DE CALIDAD VISUAL DEL PAISAJE**





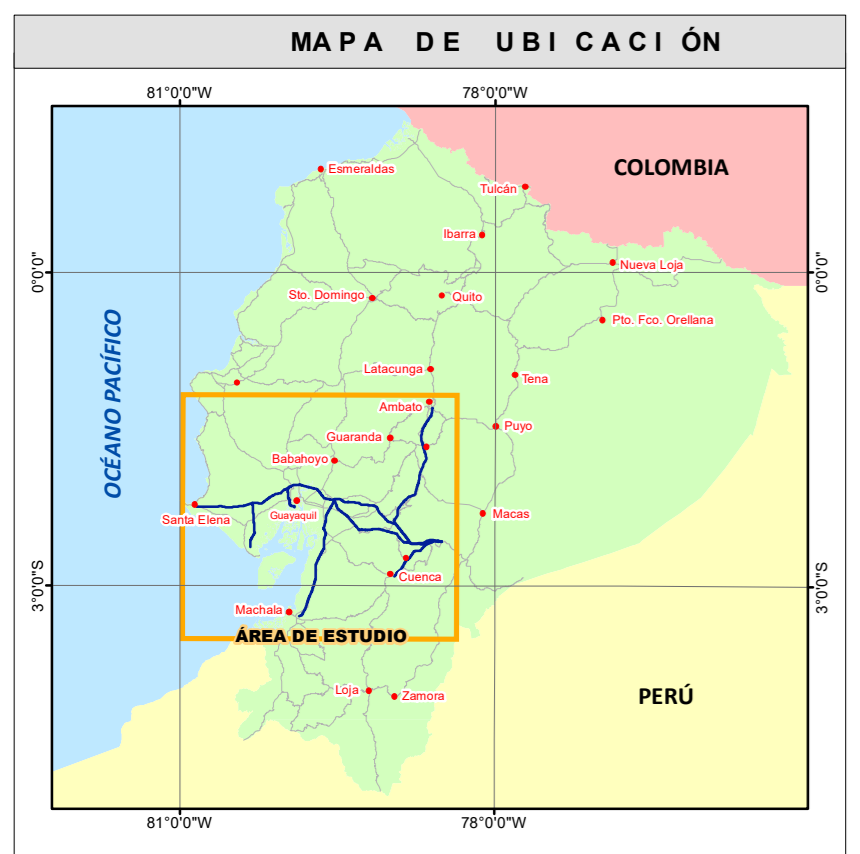


**LEYENDA**

**Calidad Visual del Paisaje**

- A; Calidad visual Buena
- B; Calidad visual Media
- C; Calidad visual Baja

CLASE	Cuencas Visuales	Área (Ha)	Porcentaje (%)
A	Alta	17433,49	4,40 %
B	Media	178491,60	45,08 %
C	Baja	200049,25	50,52 %
Total		395974,34	100 %



**SIGNOS CONVENCIONALES**

- Ciudades principales
- Área de estudio

**Líneas de Transmisión Eléctrica**

- (Las Juntas) - Santa Elena /138 kV
- Milagro - San Idelfonso - Machala /138 kV
- Molino - Cuenca /138kV
- Molino - Pascuales /230kV
- Molino - Riobamba - Totoras /230kV
- Molino - Zhoray - Milagro /230 kV
- Pascuales - Chongón - (Las Juntas) - Posorja /138 kV
- Pascuales - Trinitaria /230kV

**Notas:**

**ESCALA GRÁFICA**

1:550.000

PROYECCIÓN UNIVERSAL TRANSVERSA DE MERCATOR  
UTM Zona 17 S  
Elipsoide Mundial  
Datum Horizontal: Sistema Geodésico Mundial WGS84  
Datum Vertical: Nivel medio del mar - La Libertad, Provincia de Santa Elena

**ESTUDIO DE IMPACTO AMBIENTAL EXPOST SISTEMA DE TRANSMISIÓN L/T MOLINO - ZHORAY - MILAGRO, MOLINO - RIOBAMBA - TOTORAS, PASCUALES - TRINITARIA A 230 KV Y L/T PASCUALES - CHONGÓN - (LAS JUNTAS) - POSORJA**

**CONTIENE:**

**5.C.1 MAPA DE CALIDAD VISUAL DEL PAISAJE**

<b>CÓDIGO PROYECTO:</b> 01-2020	<b>ESCALA DE TRABAJO:</b> 1:500.000
<b>ARCHIVO DIGITAL:</b> EXPOST_LT_MOLINO/MXD	<b>ESCALA IMPRESIÓN:</b> 1:500.000
<b>FUENTE:</b> IGM, (Varias fechas). Cartas Topográficas. 1:50000. CELECEP-TRANSELECTRIC, (Marzo, 2020). Infraestructura Eléctrica. 1:1000 Equipo Consultor, (Marzo de 2020). Calidad Visual Paisaje. 1:50000.	<b>MAPA No:</b> 01 de 01
<b>ELABORADO POR:</b> CHARLIEG CIA LTDA, Equipo Consultor	<b>APROBADO POR:</b> CELEC EP TRANSELECTRIC
<b>DIRECTOR DEL PROYECTO:</b> Ing. Javier González M.	