



**CELEC EP**




***Nueva generación  
térmica para el  
Sistema Nacional  
Interconectado***

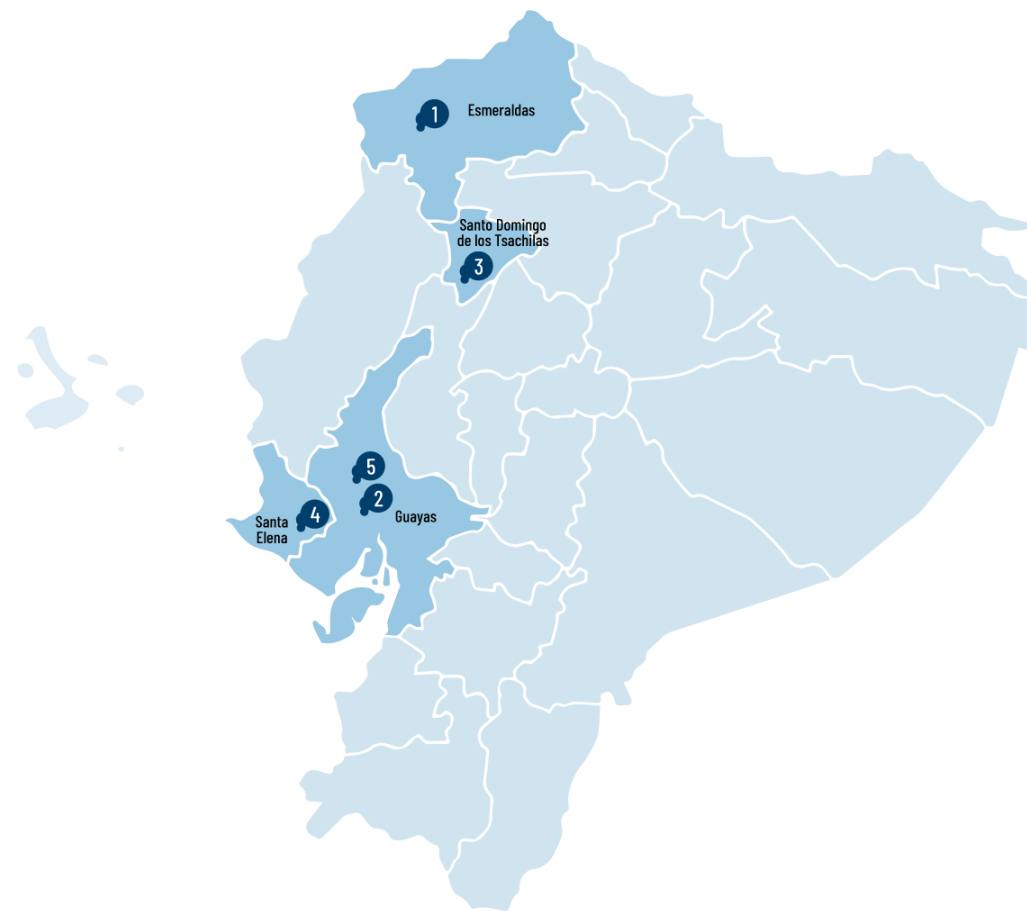
Febrero 2025

**/// ECUADOR**  
**RENUEVA SU ENERGÍA**







Corporación Eléctrica del Ecuador  
CELEC EP

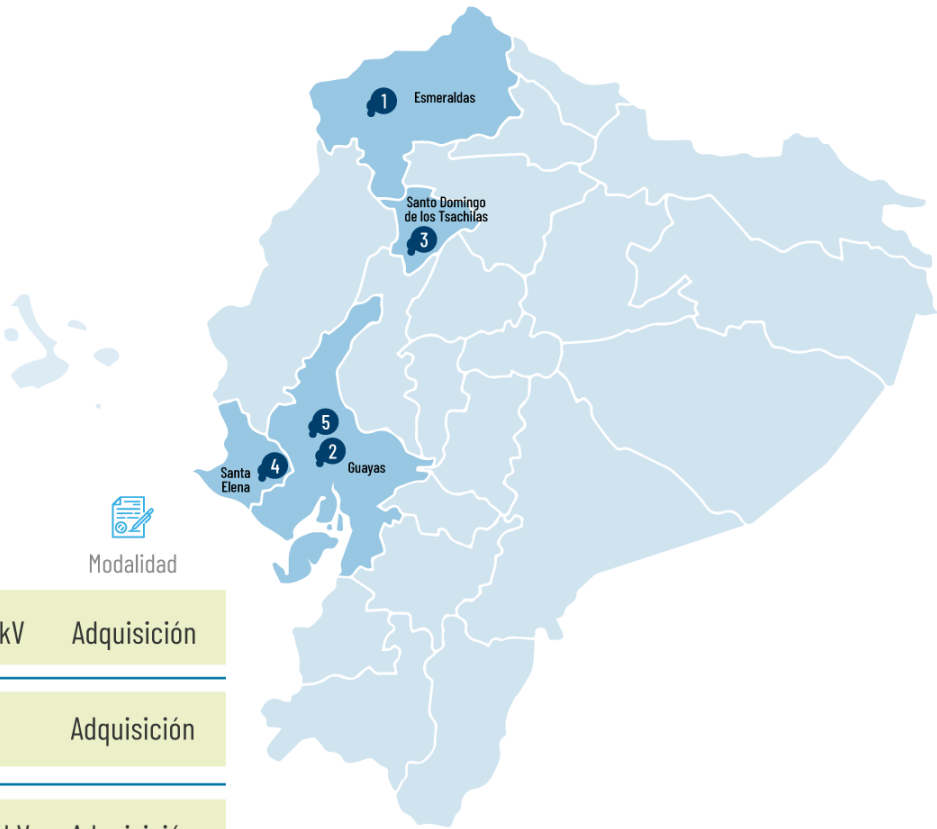
# / Nuevos Procesos de Generación Térmica 2025

	 Central	 Potencia	 Modalidad
1	Esmeraldas IV	150 MW	Adquisición
2	Durán	100 MW	Adquisición
3	La Concordia	100 MW	Adquisición
4	Santa Elena IV	28 MW	Adquisición
5	Pascuales - Enrique García	260 MW	Alquiler
		<b>638 MW</b>	



# / Análisis previo

	 Central	 Potencia	 Ubicación	 Tipo de combustible	 Interconexión SNT	 Modalidad
1	Esmeraldas IV	150 MW	Esmeraldas	HF06	S/E Esmeraldas 230 kV	Adquisición
2	Durán	100 MW	Guayas	Gas - Diesel No.2 / HF06 / HF04	S/E Durán 69 kV	Adquisición
3	La Concordia	100 MW	Santo Domingo de los Tsachilas	Gas - Diesel No.2 / HF06 / HF04	S/E La Concordia 138 kV	Adquisición
4	Santa Elena IV	28 MW	Santa Elena	Gas - Diesel No.2 / HF06 / HF04	S/E Santa Elena 69 kV	Adquisición
5	Pascuales-Enrique García	260 MW	Guayas	Gas - Diesel	S/E Chorrillos 230 kV	Alquiler
638 MW						



A photograph of an industrial facility, likely a water treatment plant, featuring a row of large, white, cylindrical storage tanks or silos. The tanks are arranged in a line, receding into the distance. Below the tanks, there are green-painted metal structures, possibly part of the filtration or distribution system. The foreground shows a concrete walkway and a yellow-painted curb. The sky is overcast. The image is partially obscured by a large blue diagonal graphic element that contains the text.

# *Adquisición*

# Esmeraldas IV



## Ubicación

Provincia  
**Esmeraldas**

Cantón  
**Esmeraldas**

Sector  
**Refinería Esmeraldas**



Tipo de  
combustible

**HF06**

Diesel Nro.2 únicamente para procesos de arranque y parada.



Capacidad  
instalada

**150 MW**



Interconexión  
SNT

**S/E Esmeraldas 230 kV**



Área  
disponible

**8 HA**



**Empleos**

Directos: 110 durante la vida útil de la central.  
Indirectos: 203 durante la construcción.



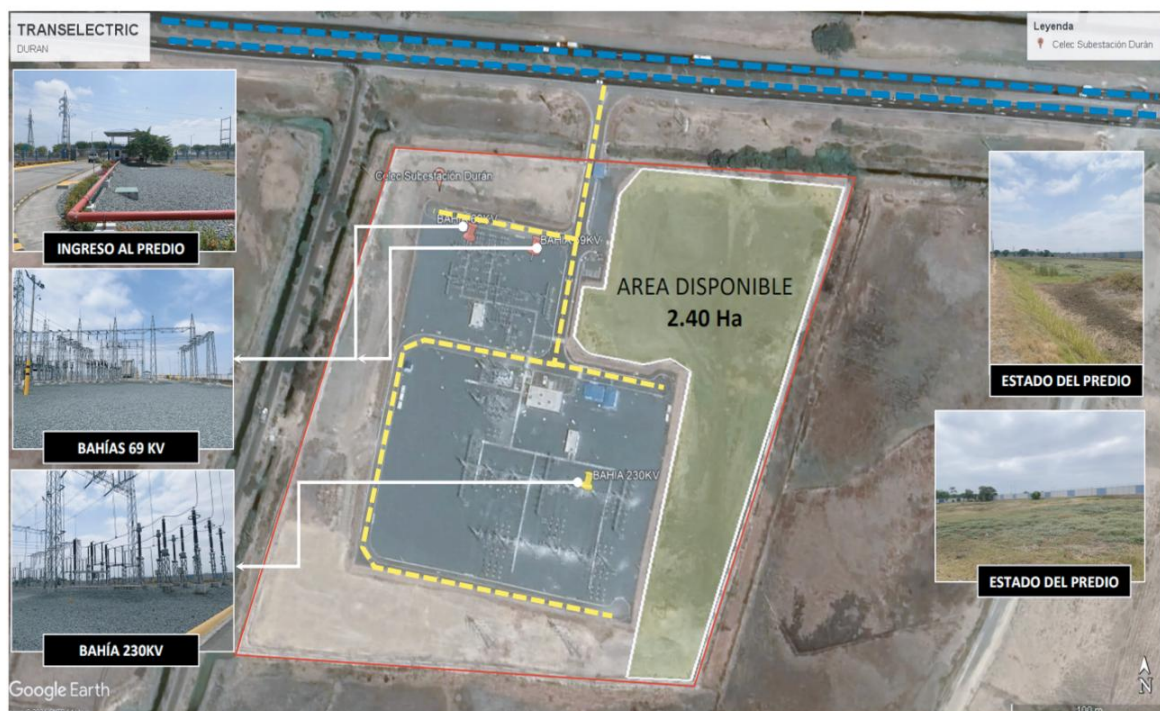


## Ubicación

Provincia  
**Guayas**

Cantón  
**Durán**

Sector  
**Refinería Vía Durán Boliche Km 14 1/2**



Tipo de combustible

**Gas - Diesel No.2**



Capacidad instalada

**100 MW**



Interconexión SNT

**S/E Durán 69 kV**



Área disponible

**2,40 HA**



Empleos

Directos: 96 durante la vida útil de la central.  
Indirectos: 177 durante su construcción.

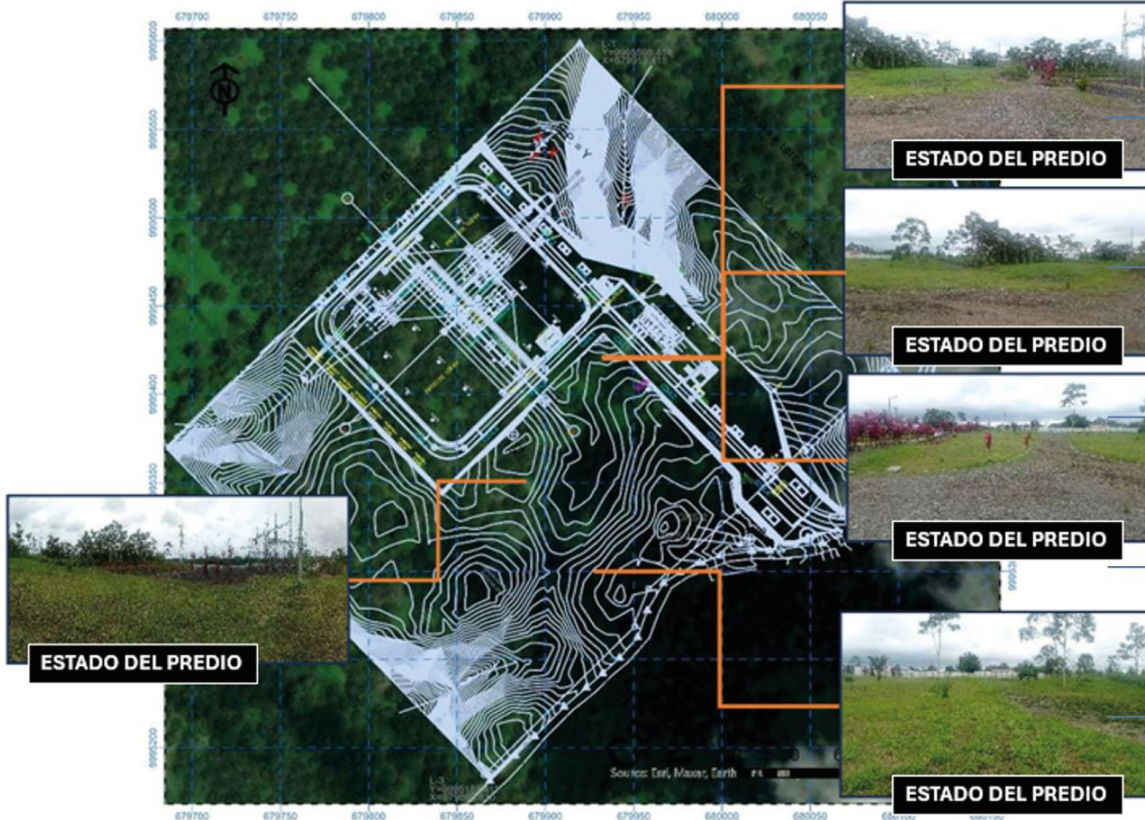


## Ubicación

Provincia  
**Santo Domingo  
de los Tsachilas**

Cantón  
**La Concordia**

Sector  
**La Concordia**



Tipo de  
combustible

**Gas - Diesel No.2**



Capacidad  
instalada

**100 MW**



Interconexión  
SNT

**S/E La Concordia 138 kV**



Área  
disponible

**2,76 HA**



**Empleos**

Directos: 96 durante la vida útil de la central.  
Indirectos: 177 durante la construcción.



# Santa Elena IV



Ubicación

Provincia  
**Santa Elena**

Cantón  
**Santa Elena**

Sector  
**41/2 vía Ancón**



Tipo de  
combustible

**Gas - Diesel No.2**



Capacidad  
instalada

**28 MW**



Interconexión  
SNT

**S/E Santa Elena 69 kV**



Área  
disponible

**0,51 HA**



**Empleos**

Directos: 48 durante la vida útil de la central.  
Indirectos: 89 durante la construcción.



A photograph of an industrial facility, likely a power plant or refinery, featuring a row of large, white, rectangular cooling towers. The towers are situated on a concrete platform with yellow safety railings. In the background, there are green industrial structures and a clear sky. The image is partially obscured by a large blue diagonal graphic element.

*Alquiler*

# Pascuales - Enrique García



Ubicación

Provincia  
**Guayas**

Cantón  
**Guayaquil**

Sector  
**Pascuales**



Tipo de  
combustible

**Gas - Diesel**



Capacidad  
instalada

**260 MW**



Interconexión  
SNT

**S/E Chorrillos 230 kV**



Área  
disponible

**4,2 HA**

# / Información técnica necesaria



- Frecuencia 60 Hz.
- Cumplimiento con la normativa de nivel de emisiones atmosféricas, ruido ambiente y vibraciones.
- Carta del fabricante o distribuidor autorizado de los grupos electrógenos.
- Rendimiento mínimo de 12 kWh/galón.
- Aislamiento para ambientes con alta salinidad.
- Capacidad de trabajo AVR en modo Droop, fijo, control de voltaje, factor de potencia.
- Capacidad de operación isócrono, sincrónico, potencia fija.
- Arranque en negro.
- Control de velocidad electrónico.
- Medición comercial acorde a la normativa vigente ARCERNNR 05/20.
- Suministro de repuesto nuevo y originales por un monto específico, requeridos para mantenimientos de hasta 12 000 horas de operación.
- Año mínimo de fabricación de la solución completa.
- Alarmas, protecciones, monitoreo, instalación de puesta a tierra.



## / Información técnica necesaria



- Potencia requerida para una operación continua.
- Tiempo de puesta en operación.
- Se dispone de las especificaciones del tipo de combustible, y punto de conexión.
- Instalación, operación y mantenimiento a cargo de la contratista.
- Combustible disponible en Pascuales.
- El costo del combustible a cargo de CELEC EP.
- Evaluación en función del plazo, costo fijo y costo variable sin combustible.

A photograph of an industrial facility, likely a water treatment plant, featuring a row of large, white, cylindrical storage tanks or silos. The tanks are arranged in a line, receding into the distance. Below the tanks, there are green-painted metal structures, possibly part of the filtration or distribution system. The ground is paved, and there are yellow safety barriers in the foreground. The sky is overcast. The image is partially obscured by a large blue diagonal graphic element that contains the text.

# *Proceso de contratación*

# / Procedimiento de contratación - GIRO DE NEGOCIO







Corporación Eléctrica del Ecuador  
CELEC EP